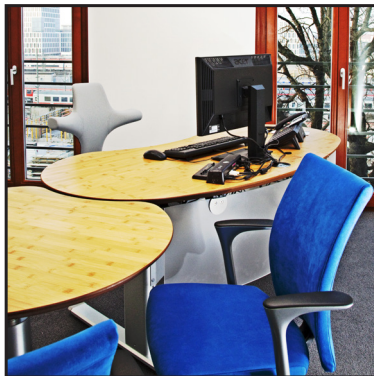


Projects



Vital-Office®

Projects :

- Kärcher , Changshu
 - Atricom, Frankfurt
 - artundweise, Newport, Bremen
 - H.C. Starck, Munich
-

WIE IMMER,

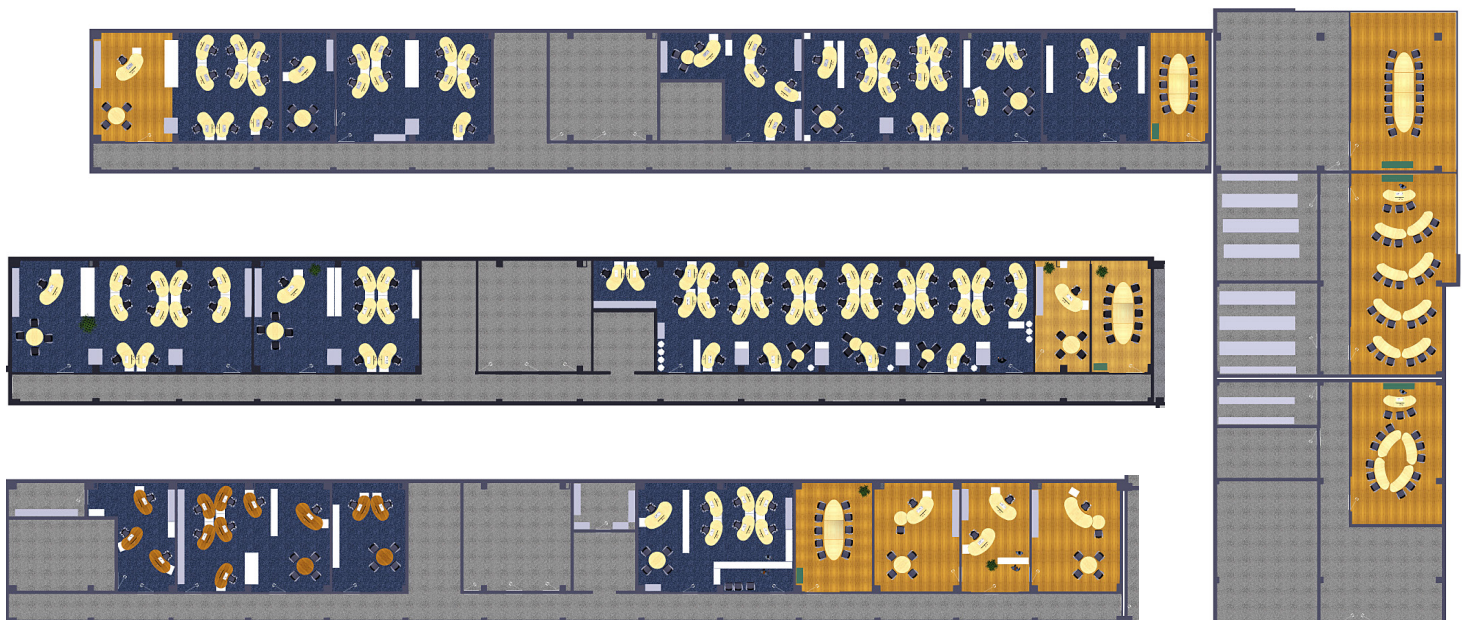
- **GESTALTEN WIR IHRE IDEEN,**
- **LÖSEN DIE PROBLEME UND**
- **SPAREN ZEIT UND ENERGIE**
UNSERER KUNDEN.

**DIE ZUVERLÄSSIGKEIT UNSERER PLANUNG,
DER QUALITÄTSPRODUKTION IN DEUTSCH-
LAND UND CHINA, PÜNKTLICHE LIEFERUNG
UND AFTER-SALE SERVICE WIRD VON UN-
SEREN KUNDEN BESTÄTIGT.**

AS WE ALWAYS DID,

- **WE DESIGN YOUR IDEAS,**
- **SOLVING THE PROBLEMS AND**
- **SAVING TIME AND ENERGY FOR**
OUR CUSTOMERS.

**SYSTEMATIC PLANNING AND DESIGN, QUAL-
ITY PRODUCTION, IN-TIME DELIVERY AND
EFFICIENT AFTER-SALES ARE TESTIFIED BY
OUR CUSTOMERS.**



Kärcher ist weltweit in Qualität und Technologie der führende Anbieter von Reinigungssystemen, Reinigungsprodukten und Dienstleistungen für Freizeit, Haushalt, Gewerbe und Industrie. Alfred Kärcher war einer der Erfinder und Unternehmer, die Württemberg seit Beginn der Industrialisierung so zahlreich hervorgebracht hat – wie Robert Bosch, Gottlieb Daimler oder Graf Zeppelin.

Die Produktionsstätte Kaercher , Changshu ist eine 100% ige Tochterfirma. Es ist die Kärchers größte Produktion im Asiatischen Raum (www.kaercher.cn).

Vital-Office hat die Büros der Kärcher Changshu Produktion nach modernen ergonomischen Gesichtspunkten geplant und mit ökologischen Wohlfühlplatten aus Bambus Massivholz eingerichtet.

Kärcher is a leading cleaning global brand. It provides the top-class cleaning facilities and cleaning solutions for business, public industries and home. Alfred Kärcher, its inventor and creator, was one of the inventors and entrepreneurs who contributed greatly to the progress of Württemberg since the beginning of industrialization, along with other figures such as Robert Bosch, Gottlieb Daimler and Count Zeppelin.

Kaercher , Changshu factory is a wholly owned subsidiary. It is the largest production center in Asian-Pacific market of Kaercher. (www.kaercher.cn)

Vital-Office provides a system office planning and equipment for Kaercher Changshu factory in a healthy and modern style.

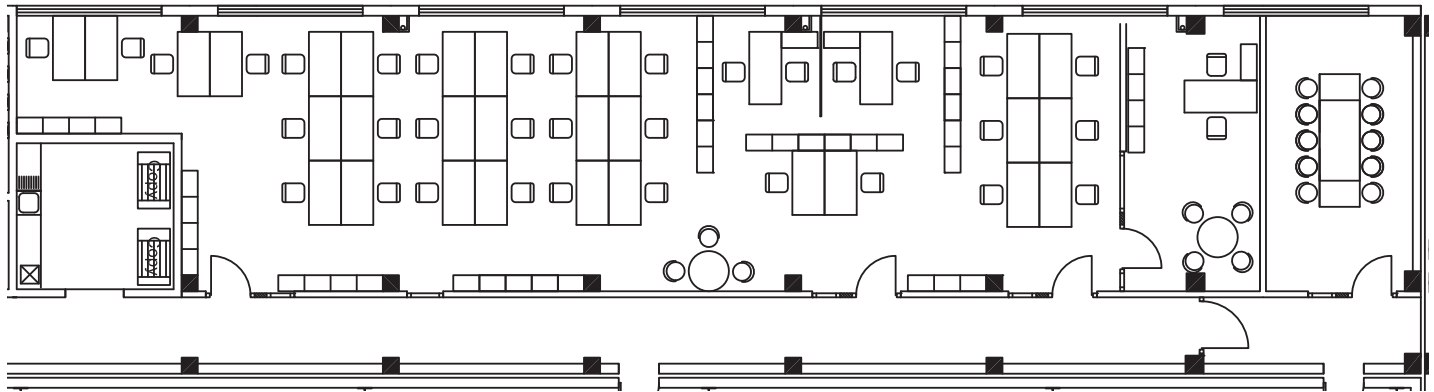


Ergonomics start with the planning

Considering peoples social, physic and psychological needs to create an environment which foster their abilities and identity towards their corporation. Traditional furniture layouts usually tend to be functional and price competitive only and it's effect is restrictively, while a Vital-Office ergonomic layout facilitates the full potential of an office, it's workers and their corporation.

Ergonomie beginnt bei der Planung

Berücksichtigt die physischen und psychologischen Bedürfnisse des Menschen ein kreatives Arbeitsumfeld zu schaffen, das Fähigkeiten Identifikation zur Firma fördert. Traditionelle Möbel Layouts tendieren zu Funktionalität und günstigem Preis mit restriktivem Effekt, wogegen ein Vital-Office Layout das ganze Potenzial eines Büros, der Bürotätigen und der Firma fördert.

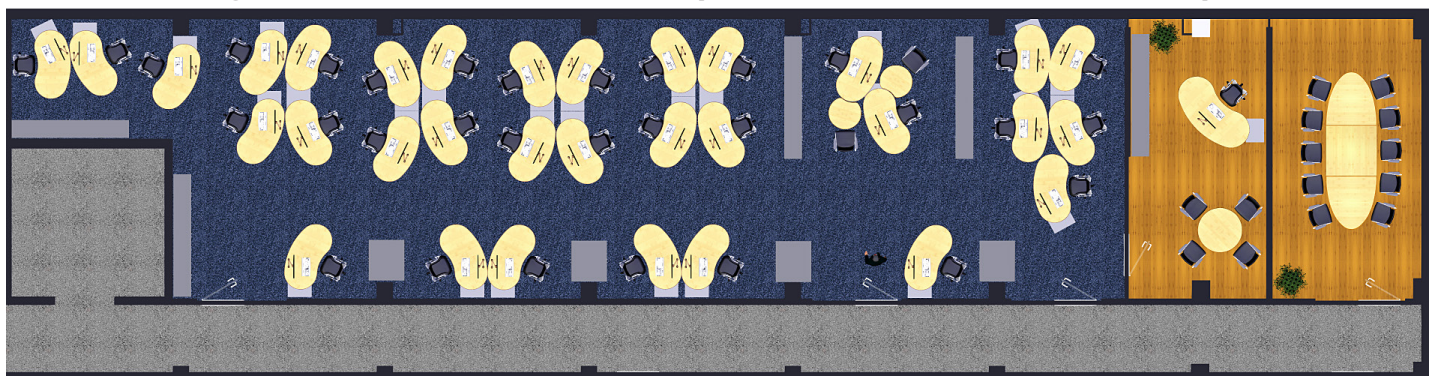


Traditional furniture layout

Traditionelle Möbellayout

Vital-Office ergonomic+flexible furniture layout

Vital-Office flexibles Layout





Kärcher Changshu has invested 25 millions dollars on a 26 thousands m² plant area. The office building holds over 130 employees. Vital-Office was hired to provide a healthy and ergonomic office solutions . We have made the planning based on the following aspects:

1. Modern and bright open office space
2. Multinational culture communication
3. Work group cooperation in a large department
4. Functionality and uniform style
5. High-efficiency & Fair wellbeing office atmosphere

Kärcher Changshu investierte 25 Millionen Dollar für eine 26 tausend m² große Produktion. Das Bürogebäude ist für 130 Mitarbeiter. Vital-Office war gefordert eine ergonomische und gesunde Büro Lösung zu gestalten. Die Planung wurde nach folgenden Gesichtspunkten erstellt:

1. Moderne übersichtlich offene Großraumbüros
2. Kultur übergreifende Adaption
3. Kleine Arbeitsgruppen plus Zusammenarbeit in größerer Abteilung
4. Funktionalität und einheitliches Design
5. Hoch effiziente und gesunde inspirierende Wohlfühlathmosphäre



Open space Büros sind geräumig und flexibel, speziell für im Team arbeitende Abteilungen. Allerdings ist die Balance zwischen den gegensätzlichen Anforderungen nach Zusammenarbeit und Privatheit eine Herausforderung.

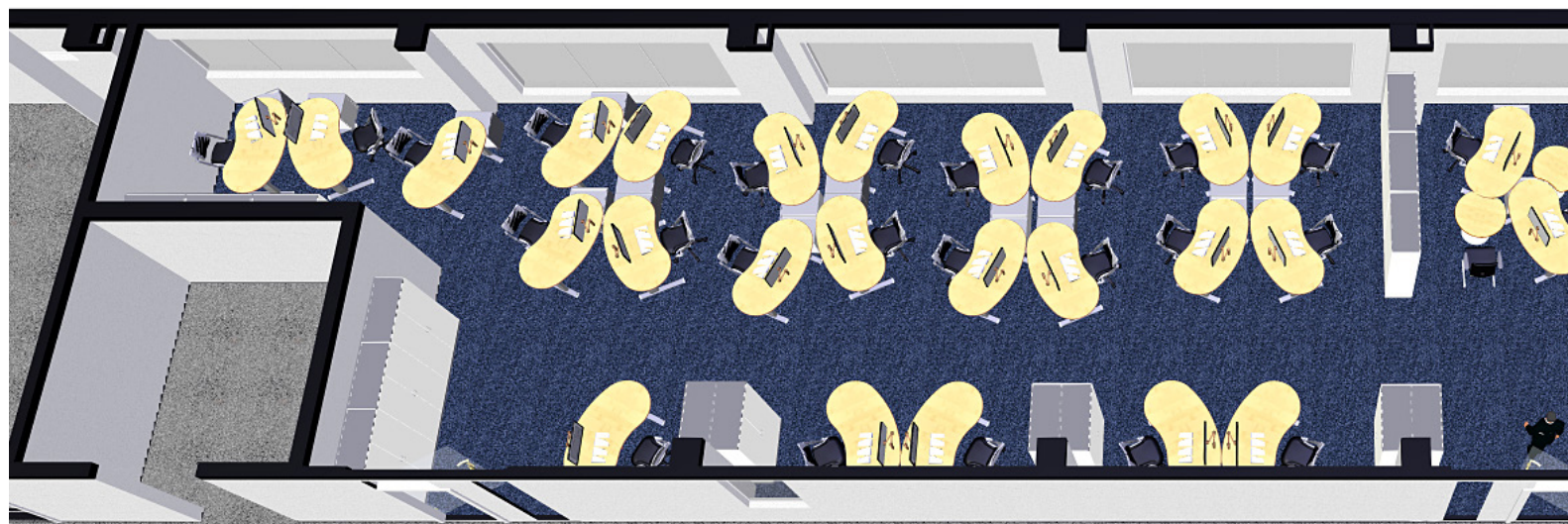
Gerade Tische, sogenannte work benches mit Abtrennungen trennen zwar jeden Arbeitsplatz, verraten aber die Grundidee eines open space Büros.

Kleine Gruppen von 4 Personen sind optimal in das geometrische Gesamtlayout eingebunden und ermöglichen kurze Kommunikationswege ohne den Einzelnen und das Team zu isolieren.

Einzigartige runde Tischformen bilden einen runden fließenden Team Energie Pool, der sich deutlich von geraden Abtrennungen abhebt. Die Energie fließt leicht zu jedem Team und akkumuliert im Zentrum. Genauso leicht bewegt man sich selbst durch das Büro ohne anzuecken.

Das sichere runde Konzept, ohne scharfe Ecken stimuliert zu mehr Kommunikation und Interaktion.

Die besondere Kombination von hohen und niederen Schränken separiert Abteilungsleiter und Mitarbeiter und spart auf intelligente Weise Bürofläche.





Open space offices give great spacious and flexible possibility, especially for team working departments. However how to balance an efficient collaboration and privacy is a paramount consideration.

While straight work station layout obviously partitions each one, and thereby betray the basic idea of open space,

4 persons' small work teams are well realized in Vital-Office's geometrical planning, which provides a close connection between team, but not isolated them.

Unique round table shapes generate a soft and group energy pool, which differentiate itself compared to square partitions. Air-stream and energy can easily flow to each small work team, but accumulated in the round surrounding.

Safe and soft concept without sharp angle stimulates people communicating. No more obstacle, just one step, go for a talk!

Special positioning of high and lower cabinets partition team leader and coworkers, while intelligently saving space.



Üblicherweise wird befürchtet, dass die Akustik in Open Space Büros schlecht sein könnte und Abtrennungen oberhalb der Tischplatte dieses Problem lösen. Dem ist leider nicht so, da sich der Schall in ALLE Richtungen ausbreitet und nur ein großflächige Absorption an reflektierenden Flächen wie Wände, Boden und Decke die Raumakustik verbessert.

Vital-Office bietet auch dafür Akustiklösungen in Form von bedruckbaren Flächenvorhängen und Deckenabsorbieren an.

Usually people are concerned about acoustic conditions in an open space office. But acoustic science teaches us, that small partitions in front of a desk do NOT reduce the noise significantly, because sound is evenly spread in ALL directions. Effective sound absorption must be done on large surfaces, like floor, ceiling and window facade.

For the latter High-tech Vital-Office acoustic panel curtains with transparent acoustic foils will be a big plus for a good acoustic environment.

In designing office, we first must meet the essential needs for security and privacy, before we are able to think about other civilized forms of cooperative creative communication and cooperation.

A subconsciously recognized round and safe private circle greatly reduces people's stress and tension.

This makes a big difference compared to lined up square work station and also avoids the distracting face-to-face position.

In addition the rounded shapes offer advanced adjustability to optimize visual view and to evade open back position.

Wenn wir Büros planen, müssen wir zuerst die essentiellen Bedürfnisse nach Sicherheit und Privatsphäre erfüllen, bevor wir andere zivilisierte Formen der Kooperation und Kommunikation fördern wollen.

Ein unbewusst wahrgenommener Kreis als Privatsphäre, assoziiert durch die Innenrundung des Tisches, reduziert Stress und Anspannung.

Die runde Tischform ermöglicht zudem mehr Variabilität in der Drehung des Tisches um z.B. die optimale Blickrichtung einzustellen, die Rückendeckung zu optimieren und das unangenehme direkte Gegenüber sitzen zu vermeiden.





1. Don't have the corridor or door in your back!
2. Don't face a wall! It will block your creativity.
3. Don't sit in row with more than 4 people! It will be no harmony
4. No shining window light and glare!
5. Think about the round benefit!

Achten Sie darauf, dass Sie:

1. Keinen Durchgang im Rücken haben!
2. Nicht gegen eine Wand blicken!
3. Nicht in einer Gruppe mit mehr als 4 Personen sitzen! Dies führt zu Disharmonie.
4. Keine Blendungen und Reflexionen haben!
5. Denken Sie an die Vorteile der Runden Tische!





Essential quality features:

- 5-year fast fast-growing GREEN bamboo. FSC certificated for highest standards in ecologic green forestry.
- Quality handcrafted 3-ply structure combined with durable hard surface.
- Vital-Office unique soft-touch at inner curve.
- Vital-Office unique healthy feel good tops are NOT lacquered, but naturally oiled in a special Vital-Office treatment, to facilitate long time sensual quality. With oiled surfaces you always can easily remove scratches in order to preserve the quality of the first day.
- Metal grommets
- Cable tray and cable guides
- Modesty panels
- Adjustable aluminum and steel bases.
- Lockable pedestals
- Modular cabinets
- Varitable in different shapes
- Archive cabinets
- Canteen tables and chairs
- Lockers for changing rooms



Wichtige Qualitätsmerkmale:

- Ökologische FSC zertifizierte, in 5 Jahren schnell wachsende Bambus Wohlfühltschplatten.
- Qualitäts Massivholzplatten mit 3 Schicht Aufbau mit einer nachhaltig harten Oberfläche.
- Vital-Office Soft-Touch - ergonomische Schräge an der Innenrundung.
- Vital-Office Wohlfühltschplatten und Wohlfühlkanten sind nicht chemisch zulackiert, sondern natürlich geölt. In einem speziellen Verfahren, das nachhaltig angenehme Haptik und Widerstandsfähigkeit garantiert.
- Metall Kabeldurchführungen
- Kabalkanal und Kabelführung
- Sichtschutzblende
- Einstellbare Stahl und Aluminiumgestelle
- Abschließbare Rollcontainer
- Modulare Schränke
- Varitable, Anstellische in verschiedenen Formen und Größen





As we always did, we design your ideas, solving the problems and saving time and energy for our customers. Systematic planning and design, quality production, in-time delivery and efficient after-sales are testified by our customers.

Wie immer, setzen wir Ihre Ideen professionell um, lösen die Probleme und sparen Zeit und Energie unserer Kunden. Die Zuverlässigkeit unserer systematischen Planung, Qualitätsproduktion in Deutschland und China, pünktliche Lieferung und After-Sale Service wird von unseren Kunden bestätigt.



Manager Desk & Standard work station

Manager Arbeitsplatz und Standard Arbeitsplatz

Ergonomic green furniture set for qualified employees to improve company's performance.

Ein wichtiger Aspekt in Bezug auf Wertschätzung ist der direkte Kontakt mit der Arbeitsplatte.

Ökologische nachhaltige Tischplatten wirken direkt auf die Arbeitshaltung!



Flexible and adaptable training room
with folding base

Flexibler adaptierbarer Schulungsraum
mit Klappischen





Flexible Conference table with column base. Simplicity and functional.
Four pieces tops are clicked together, can easily dispatched and combined together to meet different meeting requirements.

Flexibel teilbarer Konferenztisch mit Säulenfüßen. Einfach und Funktional.
Vier Tischteile sind einfach an einander geklippt und können einfach getrennt oder kombiniert werden.



Projects:

ALTATEC GmbH (Camlog), Wimsheim bei Stuttgart
Andersson-Recycling, Hilden
artundweise GmbH, www.artundweise.de
Aspecta Lebensversicherungen, HDI-Gerling AG
Baugemeinschaft Ettlingen e.G.
BKK Demag AG Duisburg, München, uvm.
BLSG Business Launch Support Grinninger, Ingolstadt
bmp greengas GmbH, 80339 München
Conciliat, Personalberatung, Stuttgart
Decolight, Karlsbad
Digel, Hell & Partner, Steuerberatung / Wirtschaftsprüfung, Pforzheim
Dipl. Psychologe Robert Betz, Autor + Cornelia Hempfling, München
Dipl.-Ing. Barbara Jurk, Freie Innenarchitektin, Frankfurt + Mallorca
Dreher Automation, Sulz
DREHTAINER GmbH, Spezialcontainer für die Wehrtechnik, Valluhn MegaPark
EBS Entsorgungsbetriebe Solingen
Enayati GmbH & Co. KG Oberflächen- und Anlagentechnik, Birkenfeld
Eurofoam, Wiesbaden
Frank Türen AG, Buochs
Georg Fischer AG, Mettmann
H.C. Starck Konzern, Goslar, München
H+W Mechatronik GmbH Sicherheitssysteme, Neu-Ulm
Handtmann Unternehmensgruppe, Biberach
Heber Fördertechnik, Oberessendorf
Hohenstein Institut für Textilinnovation, Schloss Hohenstein
HPI Hasso-Plattner-Institut für Softwaresystemtechnik GmbH, Potsdam
HQ GPO Global/Prime Office Centre Ville Montreal
IOP Publishing, München
Jens Bormann Recycling, Püttlingen
joker-jeans, Bönnigheim
Justiz- und Umweltministerium Brandenburg
Kärcher cleaning equipment, Changshu
Karcher Steuerberatung, Gaggenau
Kreissparkasse Biberach
Lehmann Engineering GmbH, Osthofen, www.lehmann-engineering.eu
Link & Rotter Soz. Rechtsanwälte, Pforzheim
LnB GmbH -Roland Liebscher-Bracht, Bad Homburg, www.liebscher-bracht.com
Lohnsteuerhilfe Bayern e.V., München
März Motorradhandel, Ettlingen
MORAVAN® Warenhandels GmbH, München
Oficina de Representación en Espana de Raiffeisenbank Kleinwalsertal AG, Mallorca
Ökoland GmbH Nord Vertriebsgesellschaft für ökologische Erzeugnisse, Wunstorf
Optima packaging group, France
Optima packaging group, Schwäbisch Hall
Optima packaging group, Shanghai
Pixelgenau GmbH, Frankfurt www.pixelgenau.com
Pro-Activ Versicherungen
pr-tronik elektronik handels gmbh
Rechtsanwälte Scholz & Partner, Karlsruhe
Rena Sondermaschinenbau, Furtwangen
Rheinmetall AG Hannover
Roland Berger Strategy Consultants
service innovation group - London + Paris + Wien + Ettlingen
SoftwareONE, München
Steininger Straßenbauprodukte, Karlsbad
Steuerberater Kallbach, Münster
Steuerberatungssozietät Färber Kapp Schwab, Oftersheim
Südw. Bauberufsgenossenschaft, Karlsruhe
Taller connects, Waldbronn
Thyssen Alpha, München
Vector Informatik GmbH Stuttgart
Vodafone/Mannesmann
VSPB Verband Schweizerischer Polizeibeamter
Werner Liegenschaftsverwaltung GmbH & Co.KG, Schriesheim
Zeisberg CNC-Systems, Hofheim

Vital-Office GmbH

Germany:
Holzachtal 204
D-75334 Straubenhardt,
Germany

Phone: +49 7248 935 6690
Fax: +49 7248 935 6697
E-Mail: info@vital-office.net

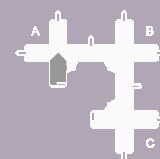
**Please visit our internet
pages for up-to-date
addresses:**

**Bitte besuchen Sie unsere
Internetseite für aktuelle
Bezugsquellen und Kon-
taktadressen:**

<http://www.vital-office.net>



LYONER STR. 15 | FRANKFURT



ERDGESCHOSS

BAUTEIL A | FLÜGEL 1

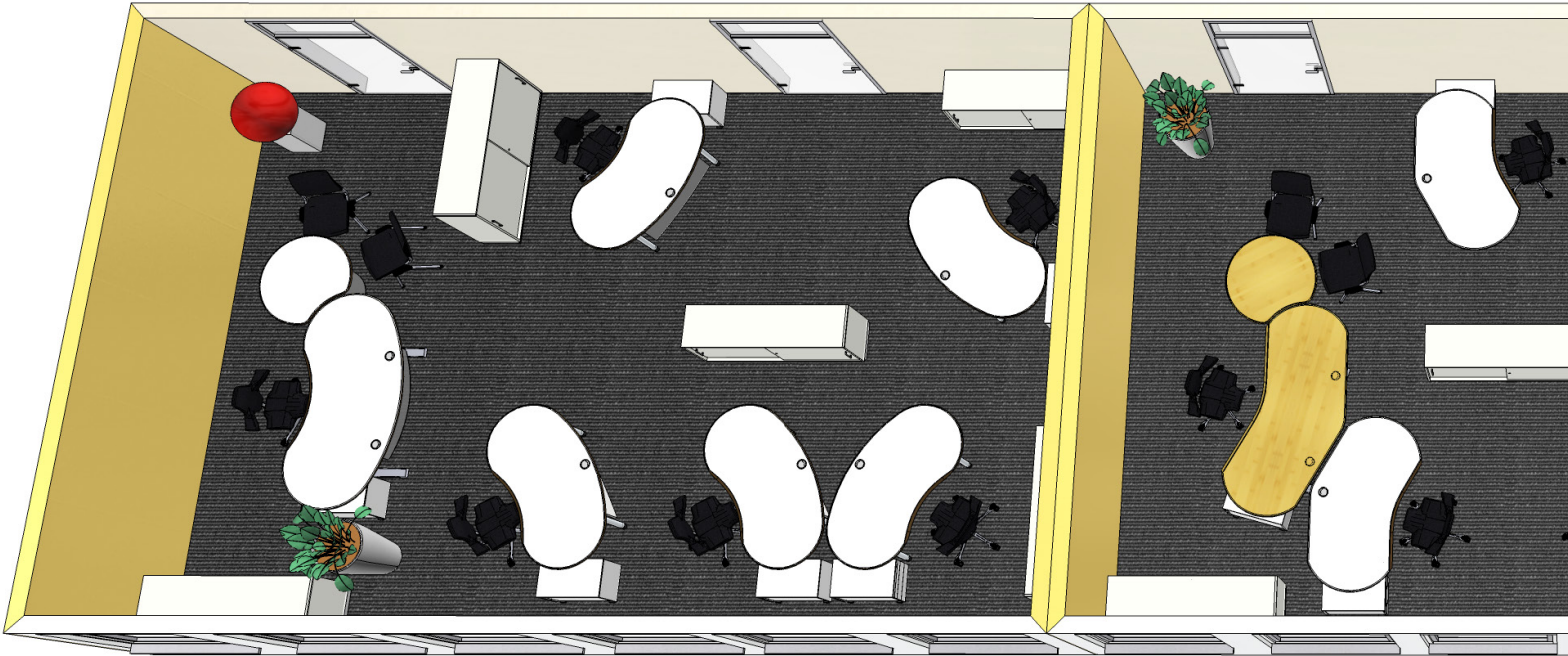
FLÄCHE ca. 167,47 m²

ARCHITEKTURBÜRO
KLEIN + KLETTI
 HANSENWEG 7/9
 60599 FRANKFURT
 TEL 069 - 680914.20 FAX 22
 email: info@klein-kletti.de



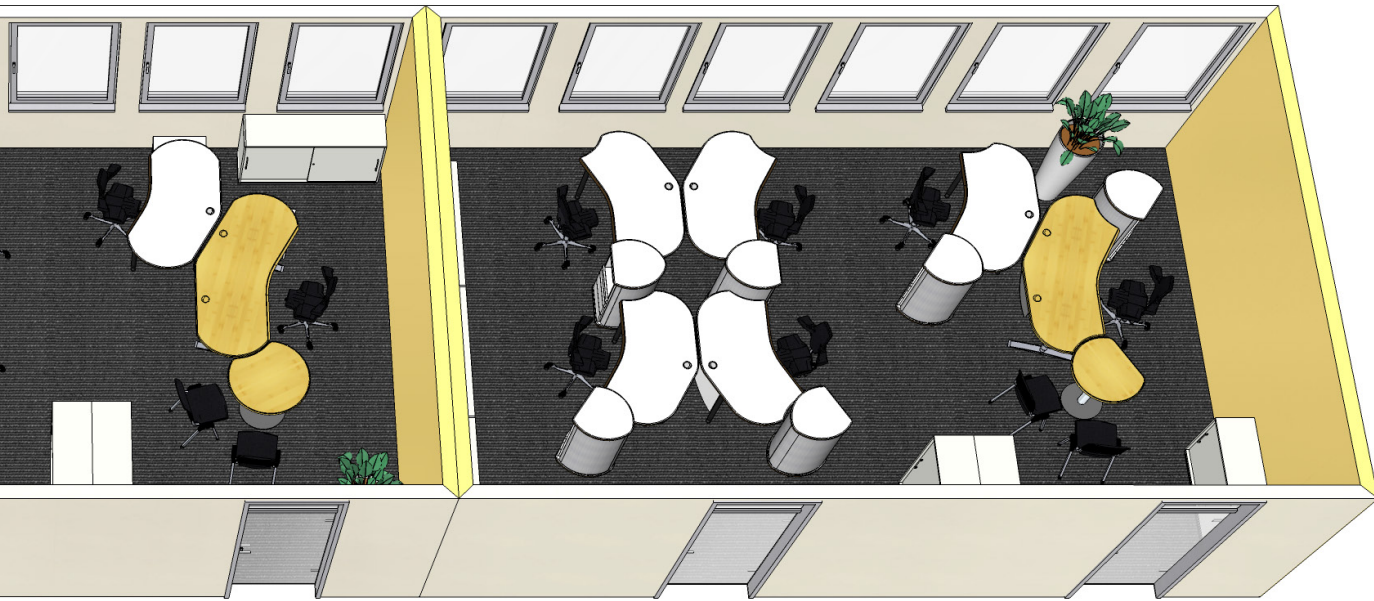
classic layout of workplaces / Tradition

alternate layout with same tables / Altern



desk shape rounded
Tischform Rund

desk sha
Tischform

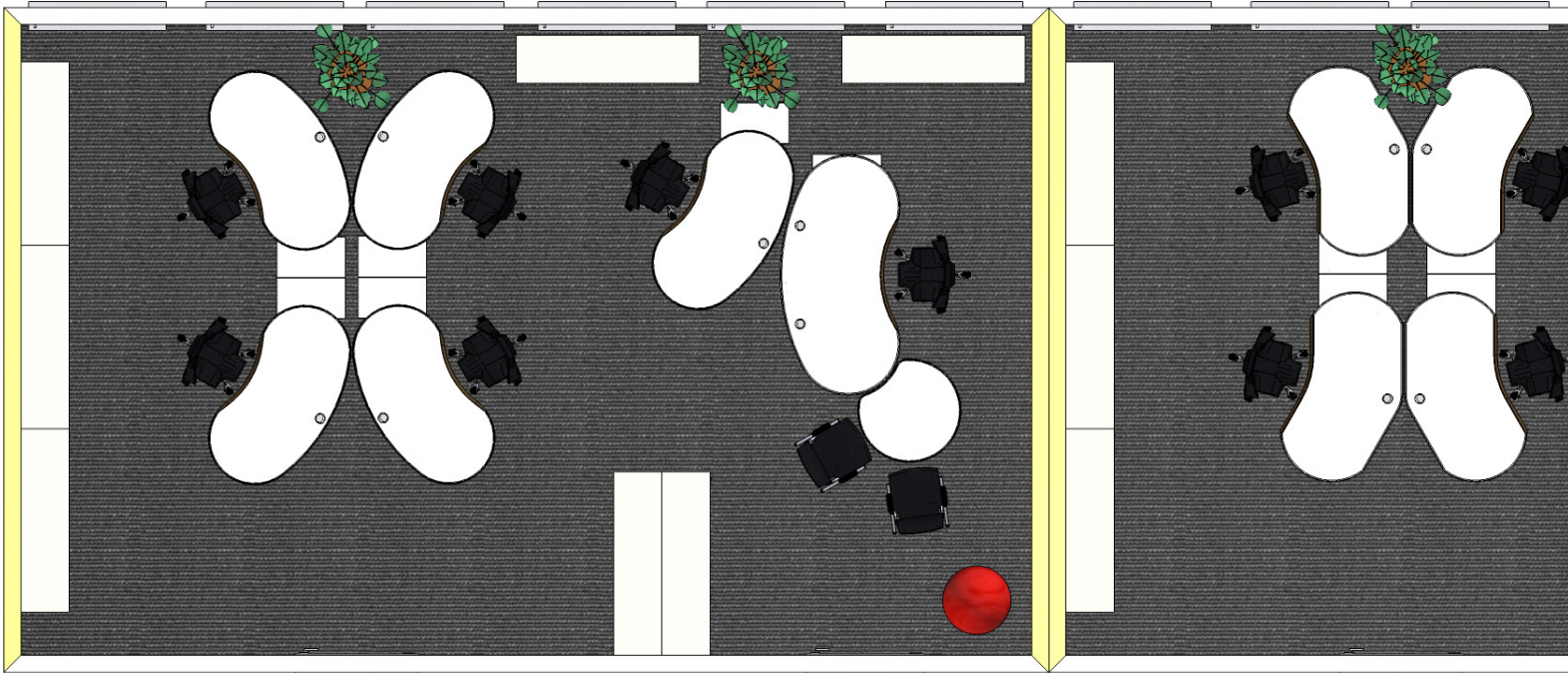


ionelle Anordnung der Schreibtische
Alternatives Layout mit den gleichen Möbeln



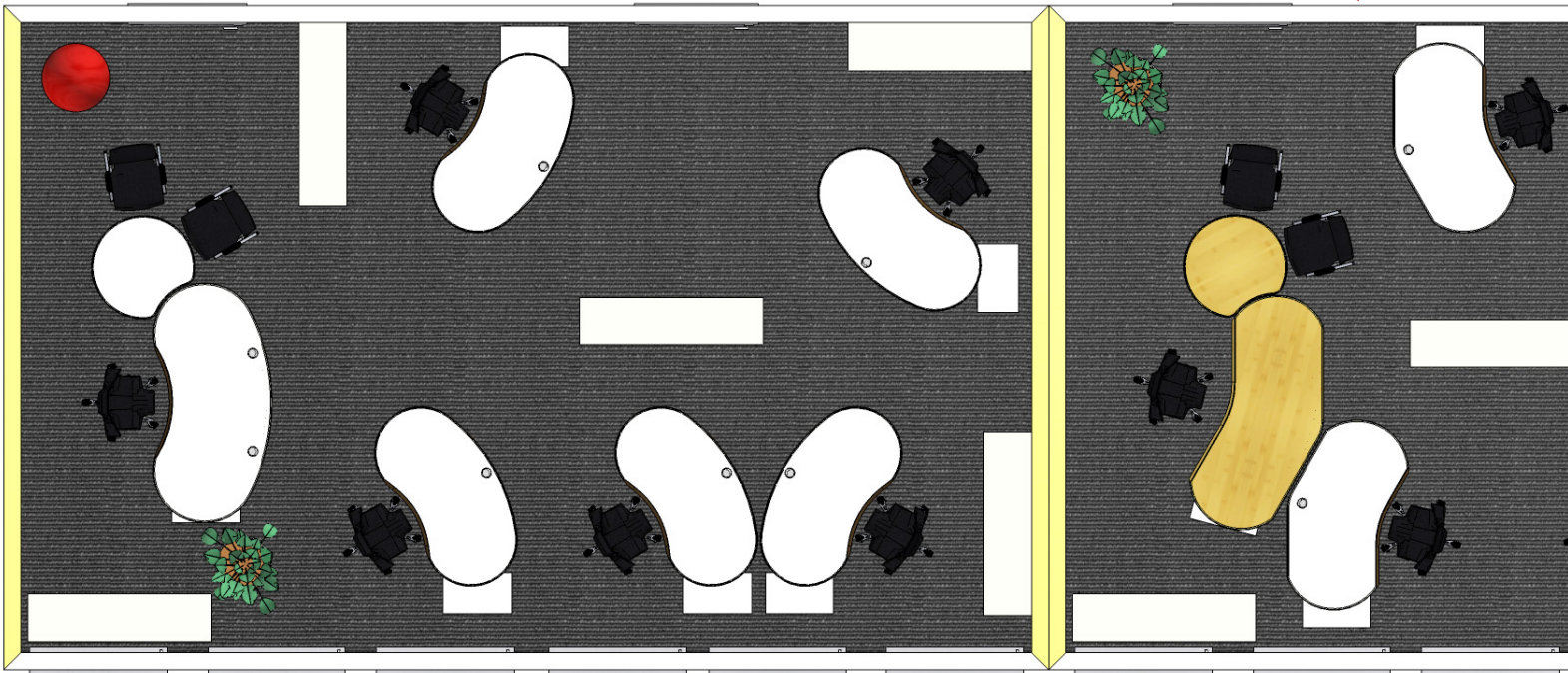
**pe facette
n Facetiert**

**desk shape form-fit
Formschlüssig + Caddies**



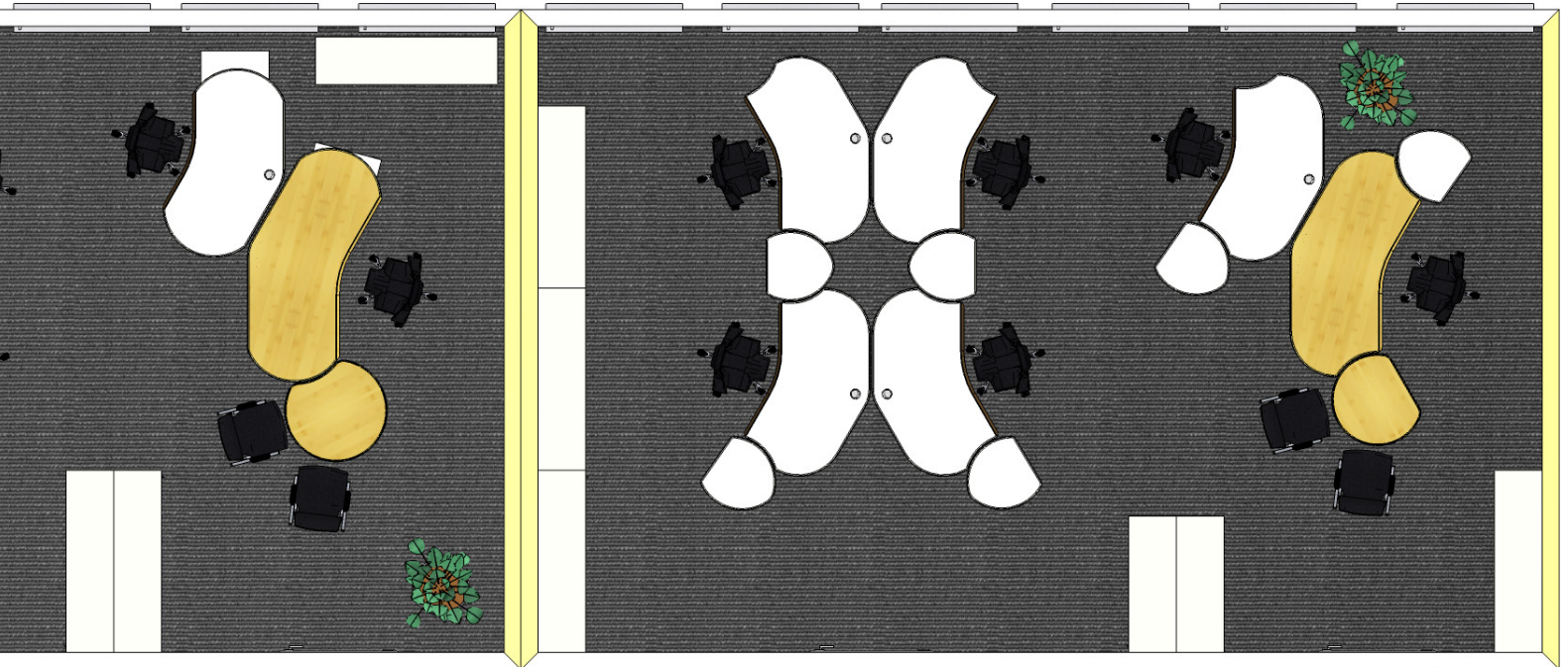
classic layout of workplaces / Tradition

alternate layout with same tables / Altern



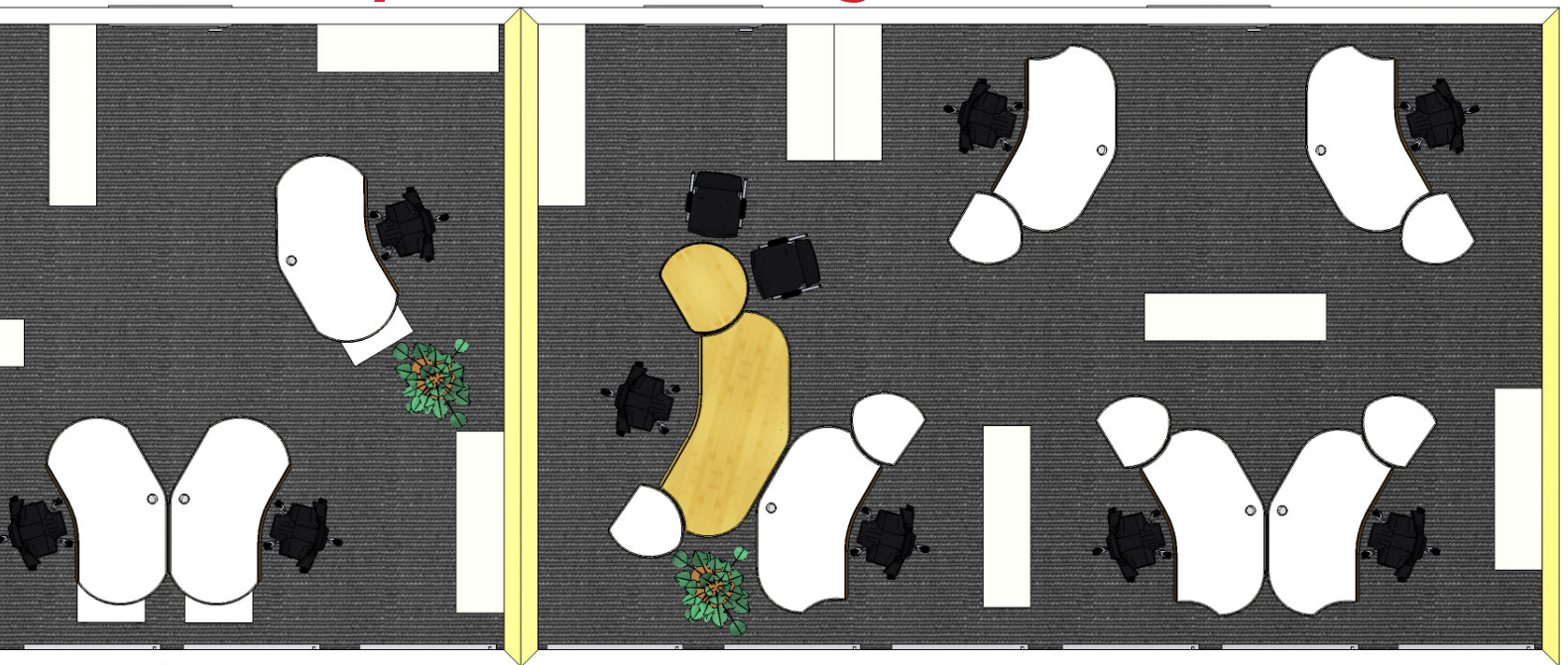
desk shape rounded
Tischform Rund

desk sha
Tischform



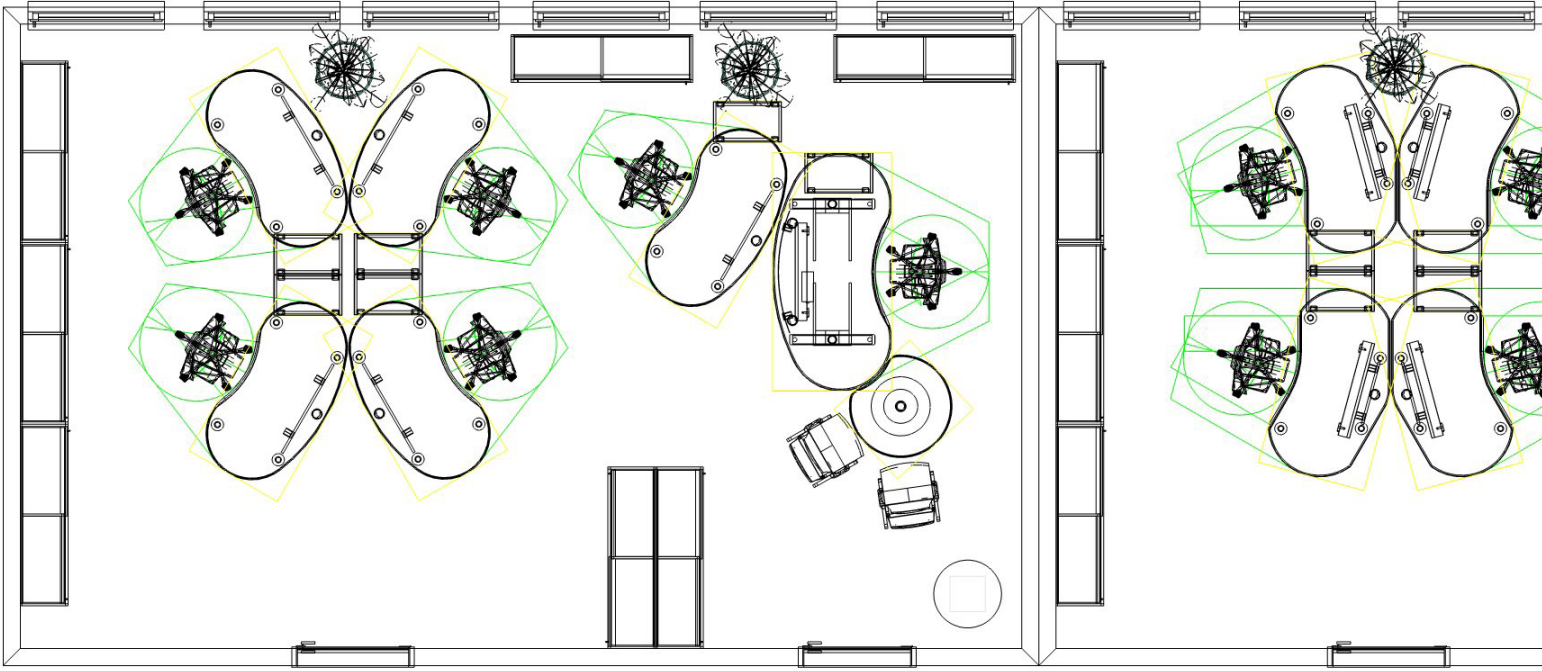
tionelle Anordnung der Schreibtische

rnatives Layout mit den gleichen Möbeln



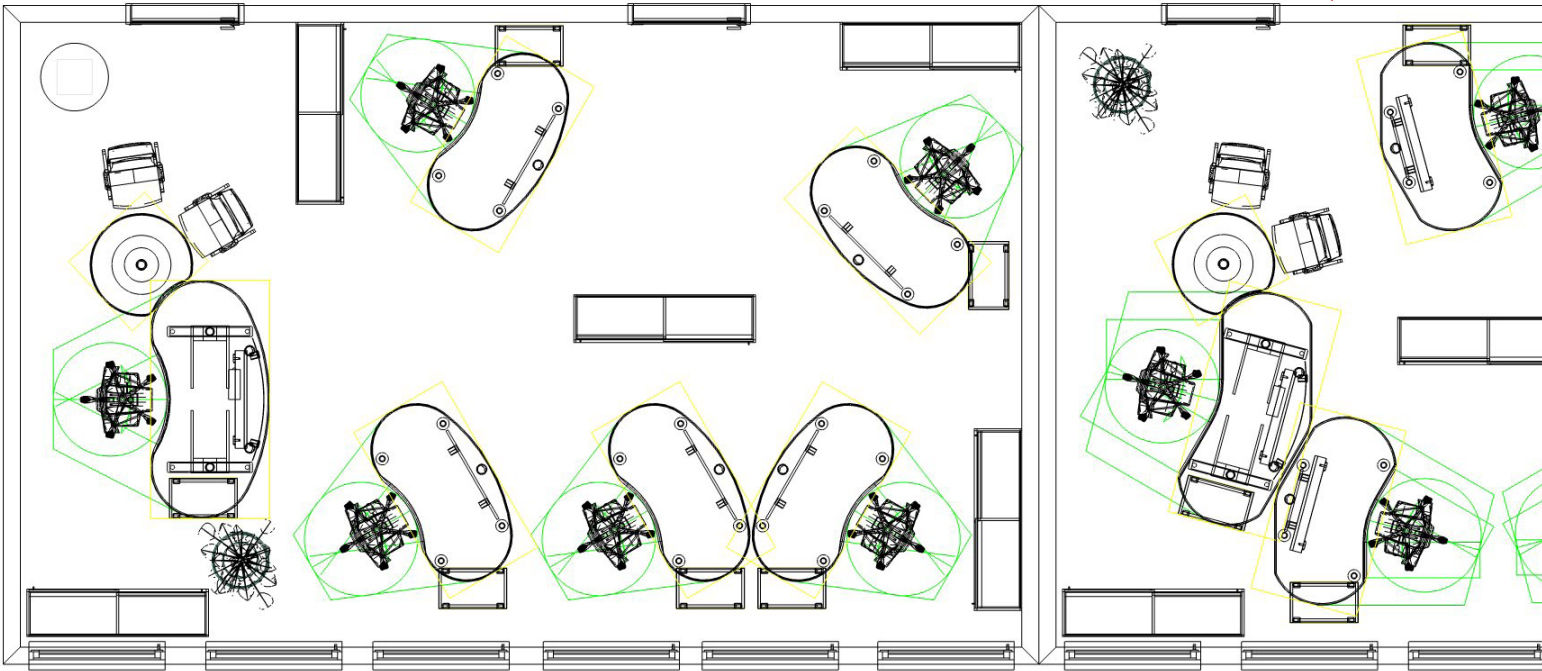
pe facette
n Facetiert

desk shape form-fit
Formschlüssig + Caddies



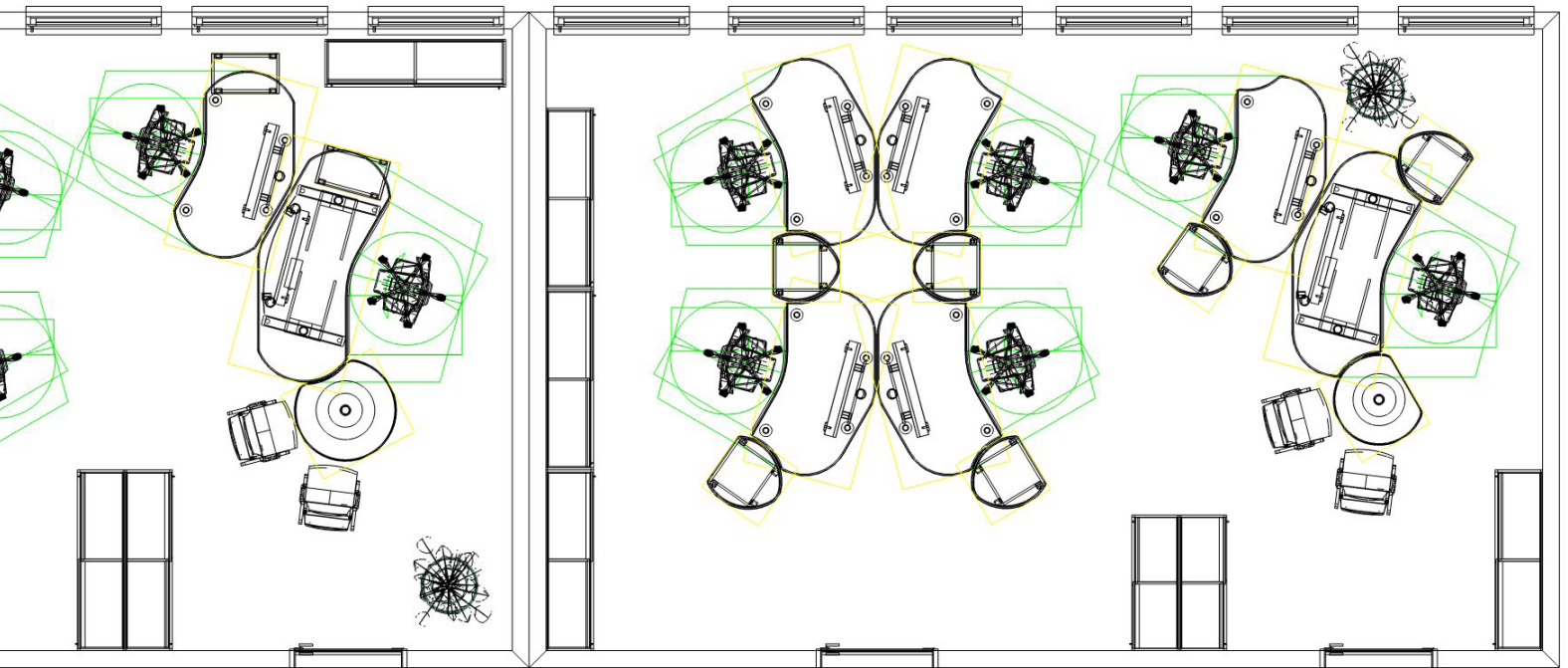
classic layout of workplaces / Tradition

alternate layout with same tables / Alternative



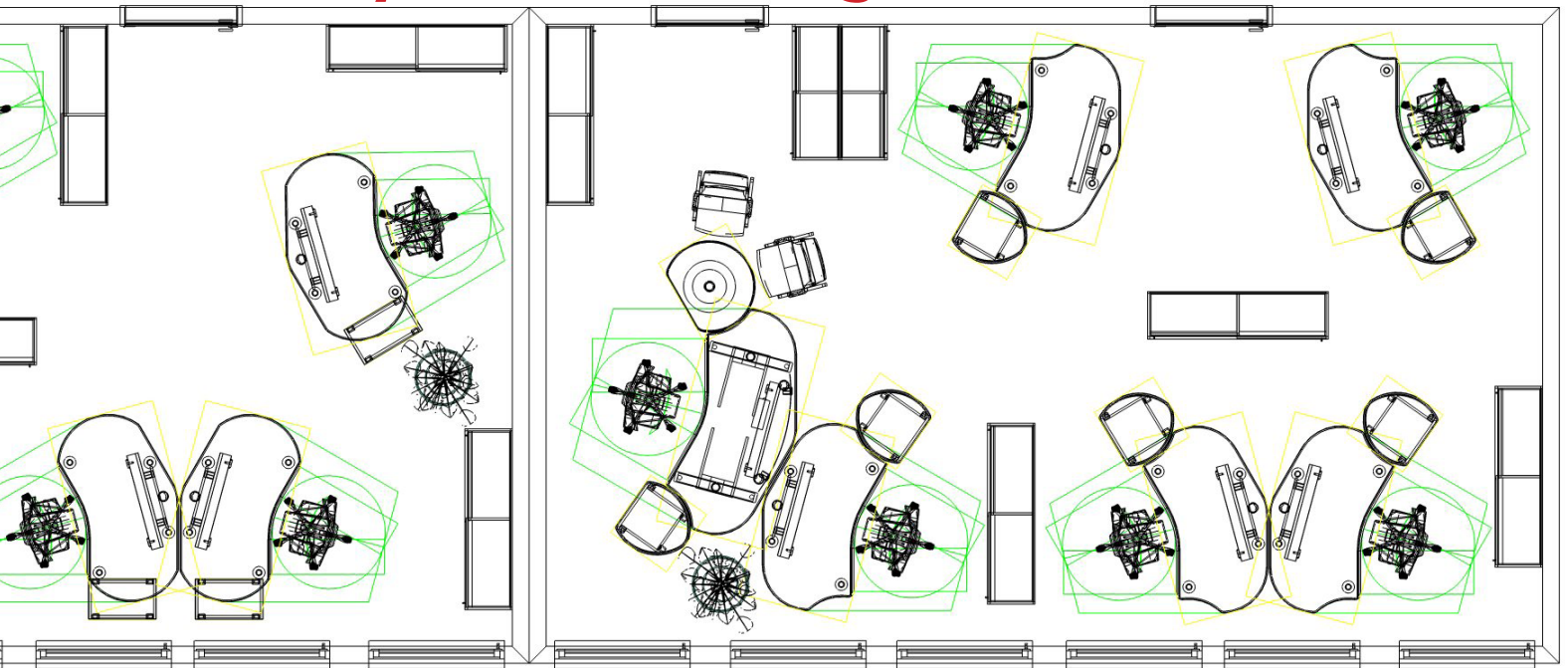
desk shape rounded
Tischform Rund

desk sha
Tischform



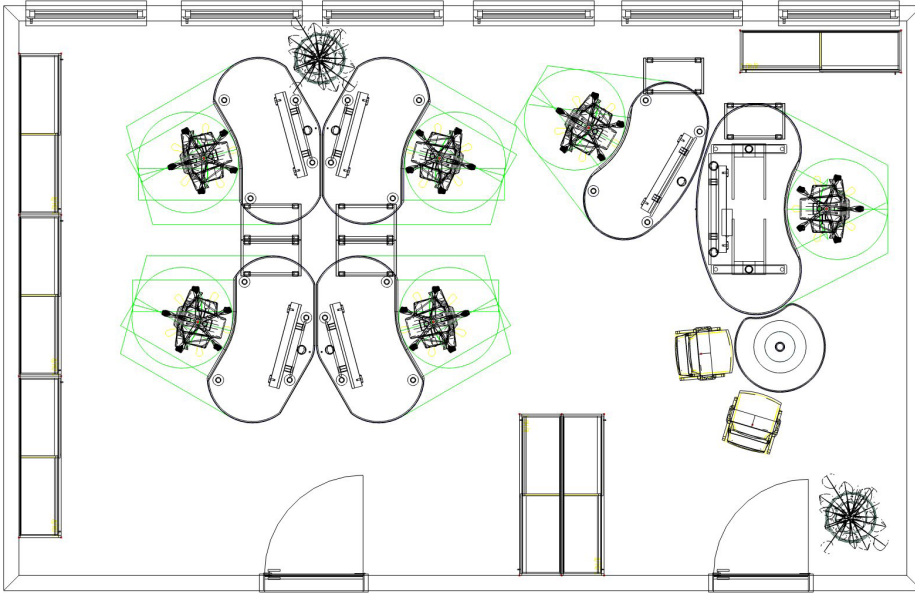
tionelle Anordnung der Schreibtische

alternatives Layout mit den gleichen Möbeln



**pe facette
n Facetiert**

**desk shape form-fit
Formschlüssig + Caddies**



Musterbüro:

4 Tische facetiert

1 Tisch Rund

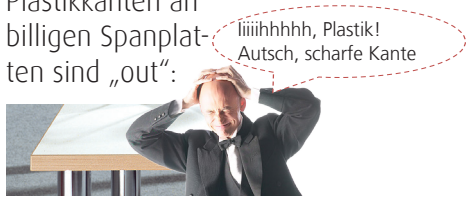
1 großer Tisch rund
in Bambus Massivholz



As we always did, we design Your ideas, solving the problems and saving time and energy for our customers. Systematic planning and design, quality production, in-time delivery and efficient after-sales are testified by our customers.

Wie immer, setzten wir Ihre Ideen professionell um, lösen die Probleme und sparen Zeit und Energie unserer Kunden. Die Zuverlässigkeit unserer systematischen Planung, Qualitätsproduktion in Deutschland und China, pünktliche Lieferung und After-Sale Service wird von unseren Kunden bestätigt.

Umweltschädliche
Plastikkanten an
billigen Spanplat-
ten sind „out“:



Fühlbare Natürlichkeit steht für ehrliches und ökologisches Design.

Und Bambus Massivholzplatten aus ökologischem Anbau bestätigen Ihr Umweltbewusstsein:

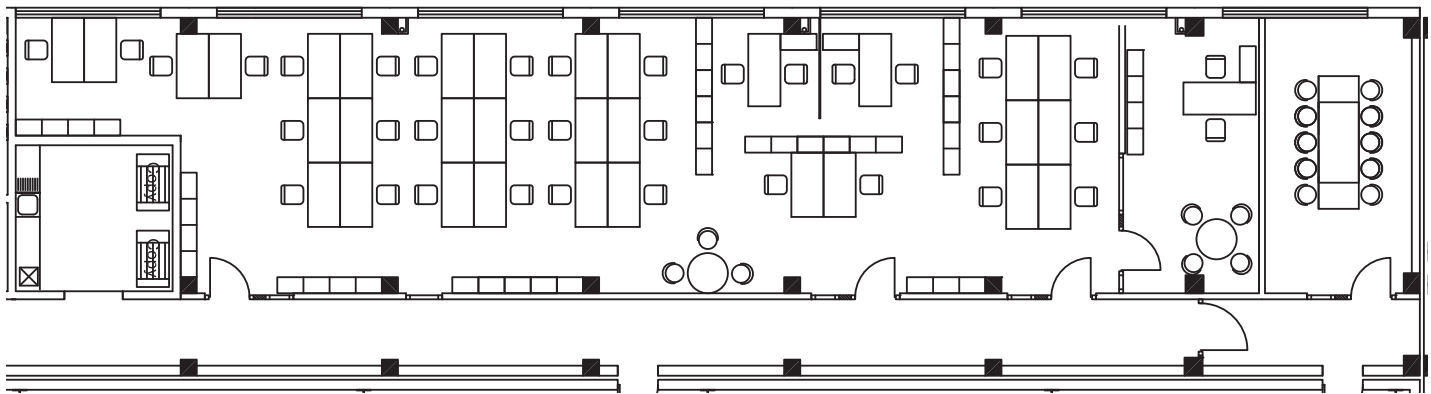


Ergonomics start with the planning

Considering peoples social, physic and psychological needs to create an environment which foster their abilities and identity towards their corporation. Traditional furniture layouts usually tend to be functional and price competitive only and it's effect is restrictively, while a Vital-Office ergonomic layout facilitates the full potential of an office, it's workers and their corporation.

Ergonomie beginnt bei der Planung

Die Summe der Einflussfaktoren im Büro setzten ein bereichsübergreifendes Verständnis voraus, das u.A. physisch ergonomische, psychische und anthroposophische Kenntnisse einschließt. Durch ständige Weiterentwicklung in Zusammenarbeit mit Kunden, über einen Zeitraum von 20 Jahren, entwickelten wir, ein in der Praxis erprobtes sehr flexibles Vital-Office Einrichtungskonzept.

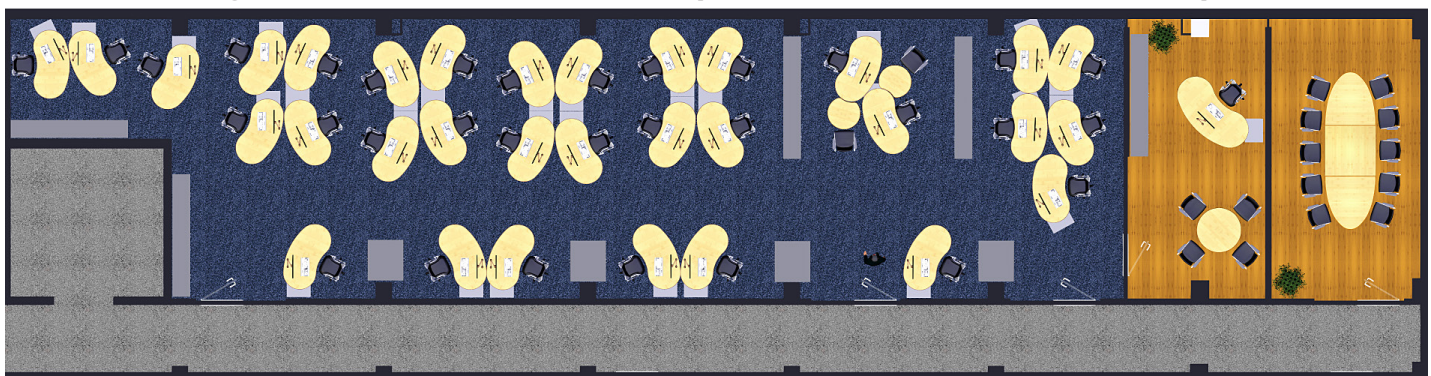


Traditional furniture layout

Traditionelles Möbellayout

Vital-Office ergonomic+flexible furniture layout

Vital-Office flexibles Layout



Vital-Office®

KONZEPT ORIENTIERTE
ÖKOLOGISCHE UND
ERGONOMISCHE
BÜROMÖBEL

Mit Vital-Office profitieren Sie von höchster Flexibilität, Flächeneffizienz und Ergonomie. Hervorgegangen aus dem Vital-Office Konzept, erfüllt dieses ökologisch nachhaltige Büromöbelprogramm alle Anforderungen an ein modernes ökologisch gesundes Büro.

Die Arbeitshaltung und positive -einstellung wird nachweislich durch die Qualität der Einrichtung geprägt.

Vital-Office®

CONCEPT BASED
GREEN AND ERGO-
NOMIC OFFICE
FURNITURE

With Vital-Office you benefit from highest flexibility, space efficiency and ergonomics. Derived from Vital-Office concept, this green sustainable office furniture program fulfills all expectations on a modern, green and ergonomic office.

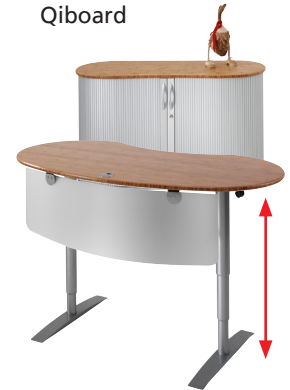
The quality of work environment definitely effects work attitude and identification.



Top Kombinationen mit
Caddy oder Container



.. oder stilecht in Bam-
bus coffee geölt mit
Qiboard



.. und vielfältig
ergänzt



Projects:

ALTATEC GmbH (Camlog), Wimsheim bei Stuttgart
Andersson-Recycling, Hilden
artundweise GmbH, www.artundweise.de
Aspecta Lebensversicherungen, HDI-Gerling AG
Baugemeinschaft Ettlingen e.G.
BKK Demag AG Duisburg, München, uvm.
BLSG Business Launch Support Grinninger, Ingolstadt
bmp greengas GmbH, 80339 München
Conciliat, Personalberatung, Stuttgart
Decolight, Karlsbad
Digel, Hell & Partner, Steuerberatung / Wirtschaftsprüfung, Pforzheim
Dipl. Psychologe Robert Betz, Autor + Cornelia Hempfling, München
Dipl.-Ing. Barbara Jurk, Freie Innenarchitektin, Frankfurt + Mallorca
Dreher Automation, Sulz
DREHTAINER GmbH, Spezialcontainer für die Wehrtechnik, Valluhn MegaPark
EBS Entsorgungsbetriebe Solingen
Enayati GmbH & Co. KG Oberflächen- und Anlagentechnik, Birkenfeld
Eurofoam, Wiesbaden
Frank Türen AG, Buochs
Georg Fischer AG, Mettmann
H.C. Starck Konzern, Goslar, München
H+W Mechatronik GmbH Sicherheitssysteme, Neu-Ulm
Handtmann Unternehmensgruppe, Biberach
Heber Fördertechnik, Oberessendorf
Hohenstein Institut für Textilinnovation, Schloss Hohenstein
HPI Hasso-Plattner-Institut für Softwaresystemtechnik GmbH, Potsdam
HQ GPO Global/Prime Office Centre Ville Montreal
IOP Publishing, München
Jens Bormann Recycling, Püttlingen
joker-jeans, Bönnigheim
Justiz- und Umweltministerium Brandenburg
Kärcher cleaning equipment, Changshu
Karcher Steuerberatung, Gaggenau
Kreissparkasse Biberach
Lehmann Engineering GmbH, Osthofen, www.lehmann-engineering.eu
Link & Rotter Soz. Rechtsanwälte, Pforzheim
LnB GmbH -Roland Liebscher-Bracht, Bad Homburg, www.liebscher-bracht.com
Lohnsteuerhilfe Bayern e.V., München
März Motorradhandel, Ettlingen
MORAVAN® Warenhandels GmbH, München
Oficina de Representación en Espana de Raiffeisenbank Kleinwalsertal AG, Mallorca
Ökoland GmbH Nord Vertriebsgesellschaft für ökologische Erzeugnisse, Wunstorf
Optima packaging group, France
Optima packaging group, Schwäbisch Hall
Optima packaging group, Shanghai
Pixelgenau GmbH, Frankfurt www.pixelgenau.com
Pro-Activ Versicherungen
pr-tronik elektronik handels gmbh
Rechtsanwälte Scholz & Partner, Karlsruhe
Rena Sondermaschinenbau, Furtwangen
Rheinmetall AG Hannover
Roland Berger Strategy Consultants
service innovation group - London + Paris + Wien + Ettlingen
SoftwareONE, München
Steininger Straßenbauprodukte, Karlsbad
Steuerberater Kallbach, Münster
Steuerberatungssozietät Färber Kapp Schwab, Oftersheim
Südw. Bauberufsgenossenschaft, Karlsruhe
Taller connects, Waldbronn
Thyssen Alpha, München
Vector Informatik GmbH Stuttgart
Vodafone/Mannesmann
VSPB Verband Schweizerischer Polizeibeamter
Werner Liegenschaftsverwaltung GmbH & Co.KG, Schriesheim
Zeisberg CNC-Systems, Hofheim

Vital-Office GmbH

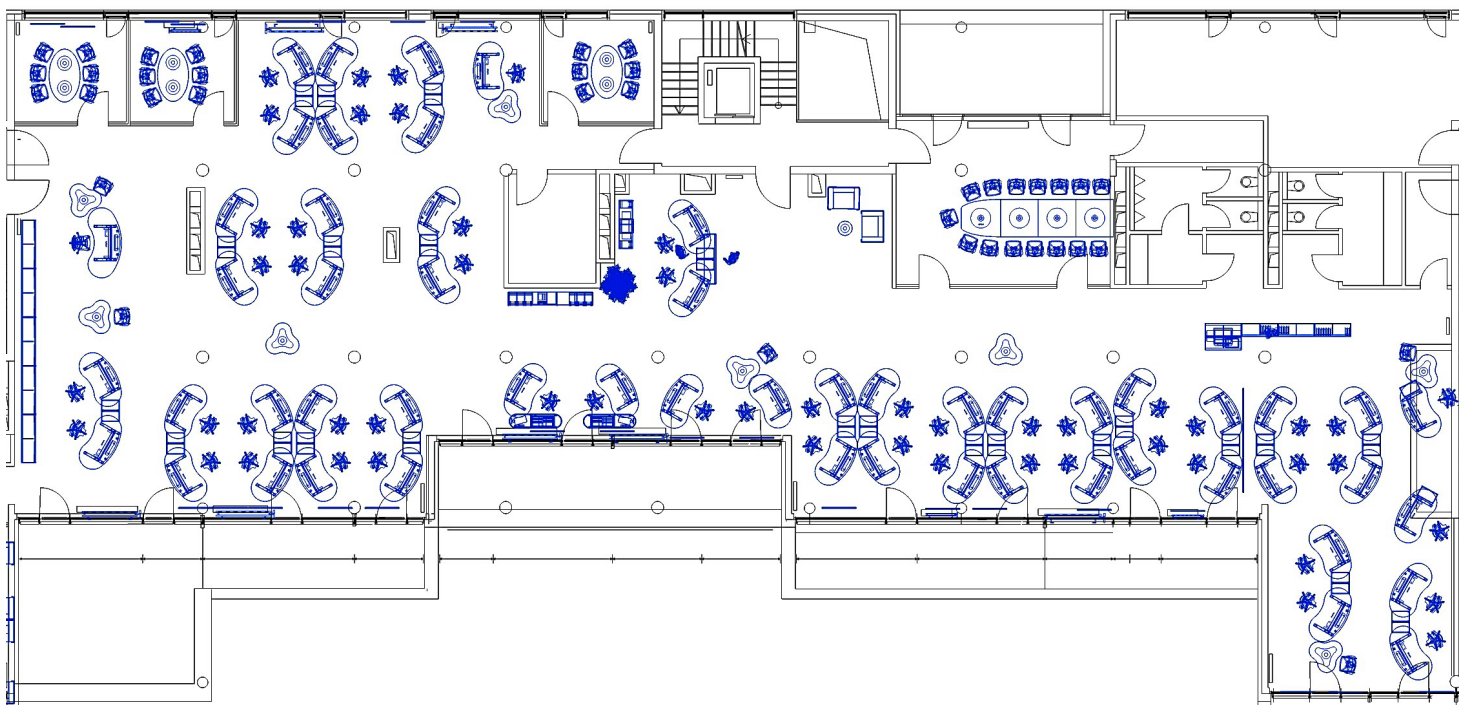
Germany:
Holzbachtal 204
D-75334 Straubenhardt,
Germany

Phone: +49 7248 935 6690
Fax: +49 7248 935 6697
E-Mail: info@vital-office.net

**Please visit our internet
pages for up-to-date
addresses:**

**Bitte besuchen Sie unsere
Internetseite für aktuelle
Bezugsquellen und Kon-
taktadressen:**

<http://www.vital-office.net>

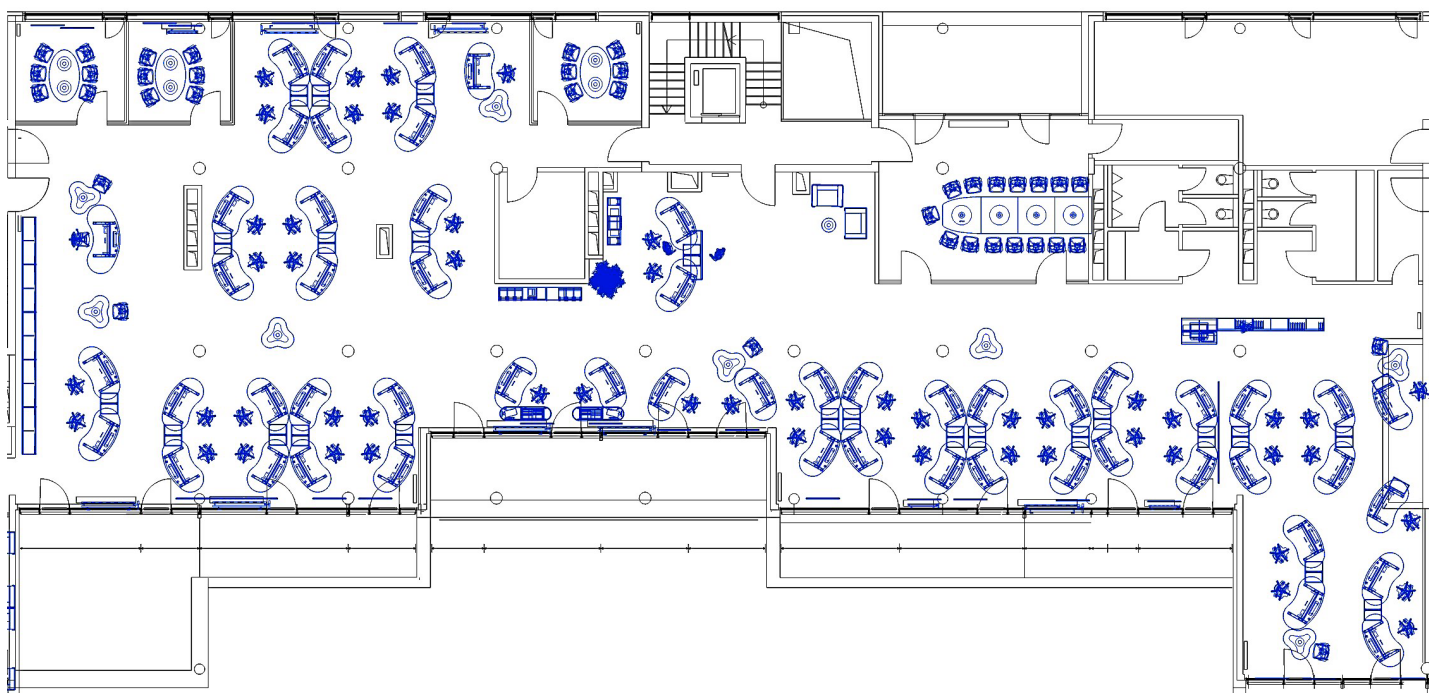
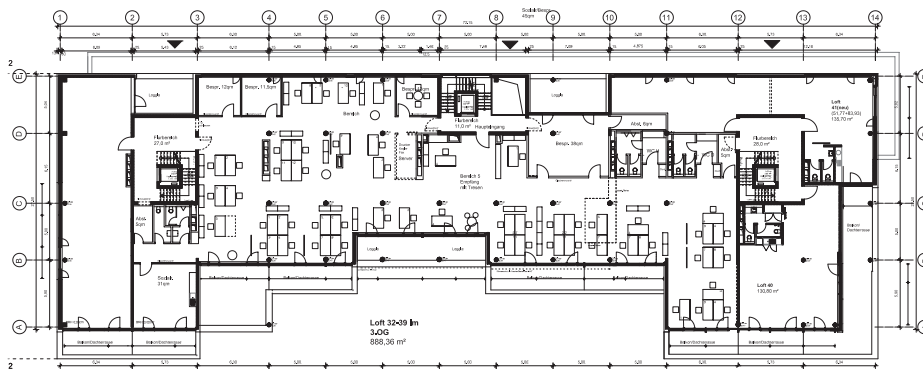


artundweise ist eine der ersten Digitalagenturen in Deutschland. Inhabergeführt, innovativ und engagiert erarbeitet artundweise seit 1991 einzigartige Kommunikationslösungen. artundweise steht für jahrelange Erfahrung in den Branchen Markenartikler, Verlage und Versandhandel und betreuen führende FMCG-Brands (z.B. Milka, Kellogg's, Landliebe), renommierte e-Commerce Anbieter (z.B. gute-weine.de, lvk.de) und Zeitungs- und Fachverlage (z.B. Zeitverlag Gerd Bucerius GmbH & Co. KG oder GRÄFE UND UNZER Verlag).

In diesem Projekt wurde das neue Büro geplant und mit ergonomischen Vital-Office Büromöbeln eingerichtet.

First class individual web design and application development aimed exactly on customers needs are offered by artundweise GmbH, a highly skilled web agency, located in Bremen, Germany. Providing a versatile system for brand marketing, newspaper portals and e-commerce artundweise is a leading web agency in the market. More than 50 professional consultants, graphic designers and web programmers work on well known brand websites. Their technical know-how, creativity and their ability to collaborate is vital for artundweise's success. (www.artundweise.de)

In this project the new office was planned and equipped with ergonomic Vital-Office furniture.





artundweise needed to relocate in a more modern office building and Vital-Office GmbH was hired in advance to plan their new creative work environment.

Rather than planning a standard open space office, Vital-Office analyzed fundamental ergonomic principles and their correlations to health, vitality and motivation.

Thus leading to a holistic ergonomic concept which included architectural design and room partitioning, healthy light installation, sound absorbing acoustic panels and height adjustable desk with ecological and healthy tops out of bamboo hard wood.

Mit der Entscheidung, ein neues Büro zu beziehen, beauftragte uns artundweise, ein kreatives Konzept zu erarbeiten.

Berücksichtigt werden sollte die bestehende Unternehmenskultur, die seine kreativen Mitarbeiter hoch schätzt und deren kreatives Potenzial für den wirtschaftlichen Erfolg verantwortlich sieht.

Anstelle einer üblichen Großraummöblierung haben wir die fundamentalen ergonomischen Prinzipien einer kreativitätsfördernden und wertschätzenden Arbeitsumgebung analysiert und in Zusammenarbeit mit dem Inhaber ein neuartiges Konzept geplant und umgesetzt.

Dieses ganzheitliche Konzept beinhaltet Raumaufteilung und Partitionierung, gesunde leistungsfördernde Lichtinstallation, Schallabsorption und höhenverstellbare Schreibtische in Bambus Massivholz.





Die Raumaufteilung und die Zuordnung der Abteilungen ist nach Feng Shui ermittelt.

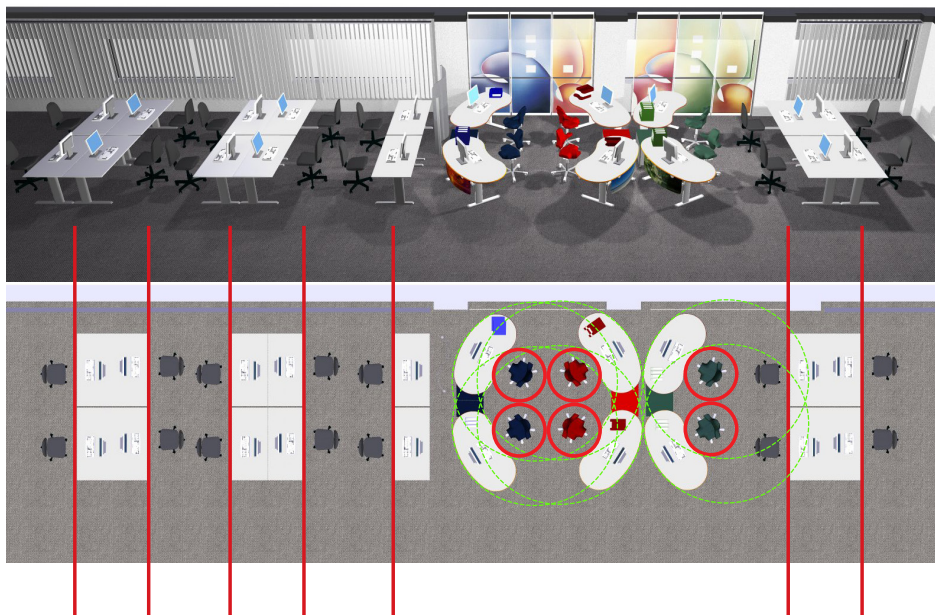
Eine besondere Anforderung im Großraumbüro ist, soziale Gruppen-Holons zu schaffen, die den soziologischen Bedürfnissen des Menschen entsprechen. Erst dadurch wird aus einer Firma ein lebender Organismus. Anstelle Frust und sozialer Einsamkeit in der anonymen Masse, können auch innerhalb eines Großraumbüros Bereiche für soziale Gruppen von max. 4 Personen geschaffen werden.

Die primären Bedürfnisse nach Rückendeckung und Privatheit wird in den, von Vital-Office entwickelten „work holons“, durch den Spiegel-effekt nach Daniel Goleman (Social Intelligence: The New Science of Human Relationships, 2006, Bantam Books) erreicht. Der positive Effekt wird von Vital-Office Kunden und Probanden bestätigt.

Room partitioning and department locations are planned using Feng Shui.

A special requirement in open space offices is to design work-group holons, which adapt to the sociological needs. Only through this a company will become a living organism. Instead of frustration and social loneliness in an anonymous mass, areas for social groups of max. 4 persons can be created also in an open space office.

The primary needs of backing and privacy of the “work holons”, developed by Vital-Office, are taken care of through the mirror effect according to Daniel Goleman (Social Intelligence: The New Science of Human Relationships, 2006, Bantam Books). This effect is widely confirmed by Vital-Office customers and probands.





Die Qualität unserer Umgebung bestimmt die Qualität unserer Arbeit. (Norman Foster)

Beispielsweise durch nachhaltige, ökologische und gesunde Bambus Massivholzplatten.

the quality of our surroundings has a direct influence on the quality of our work. (Norman Foster)

For example through sustainable, ecological and healthy Bamboo hard wood desk tops.







Höhen verstellbare Sitz- Stehtische sind Voraussetzung für mehr Kommunikation und Kollaboration.

Height adjustable stand-up desks are essential for enhanced communication and collaboration.



Den Einfluss der Beleuchtung auf die Arbeitsleistung wird im Allgemeinen weitgehend unterschätzt. Studien haben gezeigt, dass eine Überanstrengung der Augen zu den häufigsten Beschwerden von Büroangestellten gehört. Bis zu 80 % der Büroangestellten klagen über negative Effekte schlechter Beleuchtung.

In diesem Projekt wurde vom Vermieter nur Stehleuchten als Beleuchtung angeboten. Eine Deckenbeleuchtung war bei den thermoaktivierten harten Betondecken grundsätzlich nicht vorgesehen.

Aktuelle Erfahrungen bei anderen Projekten zeigten, dass die Beleuchtung durch Stehleuchten, aufgrund des Energiesparwillens der Mitarbeiter zu unzureichend beleuchteten Räumen, speziell im Großraumbüro führt. Überall entstehen dunkle Ecken, die sich negativ auf die Leistungsfähigkeit auswirken und zusätzlich Stress durch ständige Adaptionsvorgänge des Auges zwischen hellen und dunklen Bereichen, erzeugt.

Demgegenüber standen Erfahrungen bei einem Projekt für das PORSCHE Entwicklungszentrum in Weisach, wo durchgehend eine helle „Zwangsbeleuchtung“ für die Entwicklungsabteilung installiert ist. Die hohe gleichmäßige Leuchtdichte lässt ein Gefühl der Aktivität entstehen, das dem eines sonnigen Tages entspricht. Dementsprechend hoch ist die Leistungs- und

Innovationsfähigkeit der Mitarbeiter.

Trotz der höheren Kosten fiel die Entscheidung zugunsten fest installierter Lichtsysteme mit hohen indirekten Lichtanteilen und energiesparenden TRUE-LIGHT-Vollspektrumröhren.

Dadurch wurde eine Lichtqualität geschaffen, die das Spektrum des mittäglichen Sommerlichts nahezu identisch wiedergibt.

Mitarbeiter und Kunden profitieren seitdem vom künstlichen Tageslicht, das den Stoffwechsel aktiviert, über hervorragende Farb- und Kontrastwiedergabequalitäten verfügt und gleichzeitig als Prävention gegen die saisonale Depression dient.

Das künstliche Tageslicht sowie die hohen indirekten Lichtanteile des Beleuchtungssystems sorgen für Blendfreiheit und bilden optimale Voraussetzungen für die anspruchsvolle kreative Bildschirmarbeit.

Zusätzlich sorgen speziell auf das Lichtsystem abgestimmte 3d-Akustikelemente für ein Maximum an Schallabsorption (95 %).

Die Lichtplanung und Installation wurde in Koordination mit Vital-Office von Lichtexperte Manfred Ross ausgeführt. (www.ross-licht.de)





The influence of lightning in office rooms in relation to productivity is in a large extend underestimated. Studies confirm that overstrain of eyes are one of the most stresses of office workers. Up to 80% complain about the negative effects of bad lightning.

In this project only floor lamps are planned to lighten the office space. No light installation on the thermo activated concrete ceiling was intended by the planning architects.

Up-to-date experiences with other projects showed that lightning only with floor lights are definitely insufficient, because office workers are concerned about energy savings and tend to shut off most lights. This leads to dark areas, which negatively effect the performance of all office workers. Additionally more stress is produced due to ongoing eye's adaptation processes between light and dark areas.

On the other side our experiences with another project for PORSCHE development center in Weisach showed very positive effects due to a compulsory lightning installation. The very light and consistent light causes a feeling like the active energy on a sunny day. Correspondingly likewise is the engineer's productivity and innovation capability.

Despite of the higher costs artundweise decided to install such a lightning system, with 90% of indirect

smooth light and energy saving TRUE-LIGHT fluorescent lamps.

Don't make a mistake. The difference always is in details you don't see at first glance. With original TRUE-LIGHT an atmosphere is created, which is very similar to a summers's day at noontime.

This activates people's metabolism and generates brilliant color and contrast qualities, while at the same time prevents from seasonal depressions.

This artificial daylight combined with a high degree of indirect smooth light enables glare free stressless working, especially in combination with computer screens.

Two at a stroke: Combined with the efficient lightning system are highly efficient 3d acoustic absorbers, which absorb sound by up to 95%.

Planning and installation was done in coordination with Vital-Office by Manfred Ross. (www.ross-licht.de)

Konferenzraum

Conference room





Frage: Wie kommen die Möbel und das Einrichtungskonzept jetzt bei den Mitarbeitern an?

Hallo Herr Jordan,
Ich habe den Eindruck sehr sehr gut. Es ist ein Büro zum Wohlfühlen. Und nicht nur bei den Mitarbeitern – alle, die damit zu tun hatten (Vermieter, Hausmeister, Agent der Vermietungsfirma, Handwerker, Telekom-Mitarbeiter usw. usw.) alle waren begeistert und erstaunt.

Das komplette Büro fällt im Vergleich zu den anderen Büros aus dem Rahmen und wird daher sehr gerne als Beispiel für ein vermietetes Objekt der Firma Grosse genommen, um es zukünftigen Mietern von anderen Lofts zu zeigen.

Viele Grüße, Gerlinde Jones, artundweise GmbH, Agentur für digitale Kommunikation Konsul-Schmidt-Str. 8L, 28217 Bremen

Question: How do the coworkers accept the new office concept?

Dear Mr. Jordan,
I have the impression, very very well. It is a well-being office. Not only the coworkers - all who have to do something with (land-lord, construction team, phone company, and much more) are emphasized, astonished and inspired.

The whole office is exceptional and outrages between the other offices. It is therefore taken as reference by the land-lord (Grosse) for other lofts which are still open to rent.

Best regards, Gerlinde Jones, artundweise GmbH, Agentur für digitale Kommunikation Konsul-Schmidt-Str. 8L, 28217 Bremen

Projects:

ALTATEC GmbH (Camlog), Wimsheim bei Stuttgart
Andersson-Recycling, Hilden
artundweise GmbH, www.artundweise.de
Aspecta Lebensversicherungen, HDI-Gerling AG
Baugemeinschaft Ettlingen e.G.
BKK Demag AG Duisburg, München, uvm.
BLSG Business Launch Support Grinninger, Ingolstadt
bmp greengas GmbH, 80339 München
Conciliat, Personalberatung, Stuttgart
Decolight, Karlsbad
Digel, Hell & Partner, Steuerberatung / Wirtschaftsprüfung, Pforzheim
Dipl. Psychologe Robert Betz, Autor + Cornelia Hempfling, München
Dipl.-Ing. Barbara Jurk, Freie Innenarchitektin, Frankfurt + Mallorca
Dreher Automation, Sulz
DREHTAINER GmbH, Spezialcontainer für die Wehrtechnik, Valluhn MegaPark
EBS Entsorgungsbetriebe Solingen
Enayati GmbH & Co. KG Oberflächen- und Anlagentechnik, Birkenfeld
Eurofoam, Wiesbaden
Frank Türen AG, Buochs
Georg Fischer AG, Mettmann
H.C. Starck Konzern, Goslar, München
H+W Mechatronik GmbH Sicherheitssysteme, Neu-Ulm
Handtmann Unternehmensgruppe, Biberach
Heber Fördertechnik, Oberessendorf
Hohenstein Institut für Textilinnovation, Schloss Hohenstein
HPI Hasso-Plattner-Institut für Softwaresystemtechnik GmbH, Potsdam
HQ GPO Global/Prime Office Centre Ville Montreal
IOP Publishing, München
Jens Bormann Recycling, Püttlingen
joker-jeans, Bönnigheim
Justiz- und Umweltministerium Brandenburg
Kärcher cleaning equipment, Changshu
Karcher Steuerberatung, Gaggenau
Kreissparkasse Biberach
Lehmann Engineering GmbH, Osthofen, www.lehmann-engineering.eu
Link & Rotter Soz. Rechtsanwälte, Pforzheim
LnB GmbH -Roland Liebscher-Bracht, Bad Homburg, www.liebscher-bracht.com
Lohnsteuerhilfe Bayern e.V., München
März Motorradhandel, Ettlingen
MORAVAN® Warenhandels GmbH, München
Oficina de Representación en Espana de Raiffeisenbank Kleinwalsertal AG, Mallorca
Ökoland GmbH Nord Vertriebsgesellschaft für ökologische Erzeugnisse, Wunstorf
Optima packaging group, France
Optima packaging group, Schwäbisch Hall
Optima packaging group, Shanghai
Pixelgenau GmbH, Frankfurt www.pixelgenau.com
Pro-Activ Versicherungen
pr-tronik elektronik handels gmbh
Rechtsanwälte Scholz & Partner, Karlsruhe
Rena Sondermaschinenbau, Furtwangen
Rheinmetall AG Hannover
Roland Berger Strategy Consultants
service innovation group - London + Paris + Wien + Ettlingen
SoftwareONE, München
Steininger Straßenbauprodukte, Karlsbad
Steuerberater Kallbach, Münster
Steuerberatungssozietät Färber Kapp Schwab, Oftersheim
Südw. Bauberufsgenossenschaft, Karlsruhe
Taller connects, Waldbronn
Thyssen Alpha, München
Vector Informatik GmbH Stuttgart
Vodafone/Mannesmann
VSPB Verband Schweizerischer Polizeibeamter
Werner Liegenschaftsverwaltung GmbH & Co.KG, Schriesheim
Zeisberg CNC-Systems, Hofheim

Vital-Office GmbH

Germany:
Holzachtal 204
D-75334 Straubenhardt,
Germany

Phone: +49 7248 935 6690
Fax: +49 7248 935 6697
E-Mail: info@vital-office.net

**Please visit our internet
pages for up-to-date
addresses:**

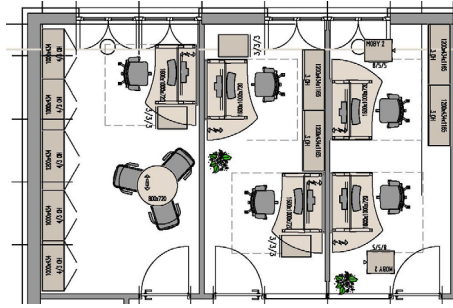
**Bitte besuchen Sie unsere
Internetseite für aktuelle
Bezugsquellen und Kon-
taktadressen:**

<http://www.vital-office.net>



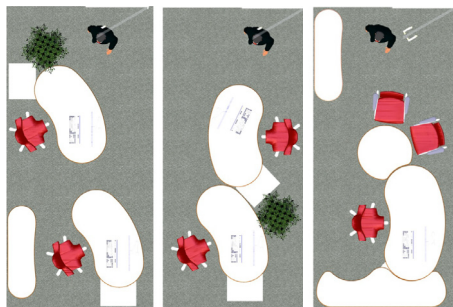
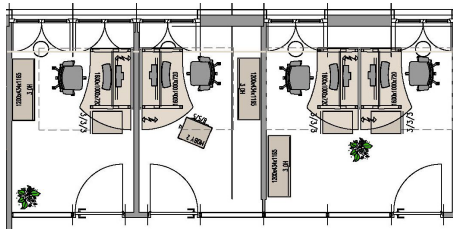
Zellenbüros erfüllen die Anforderungen für die notwendige Konzentrationsfähigkeit der hoch qualifiziert leitenden Mitarbeiter der Konzern Zentrale.

Eine erste Planung mit herkömmlichen Schreibtischen zeigt die Grenzen. Die schmalen Räume erlauben es nur, die Schreibtische GEGEN die Wand zu stellen.



Separate office rooms fulfill best the requirements for concentration at work, which the high qualified leading employees at the headquarter require.

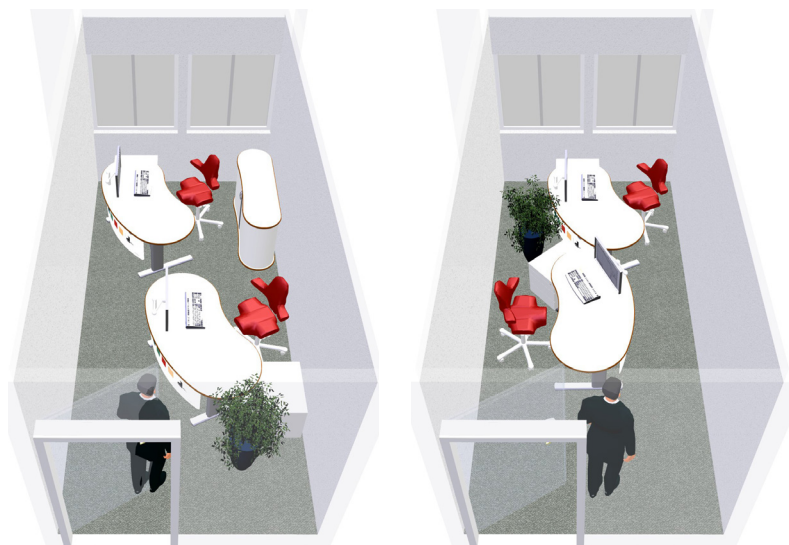
A first planning with traditional standard desks show the limits. The small rooms require that all desk are positioned AGAINST the wall.



In diesem Stadium wurden wir angefragt andere Lösungen vorzuschlagen.

Eine erste Studie zeigte, dass mit runden anthropometrischen Vital-Office Tischformen vielfältigere und flexiblere Einrichtungslösungen möglich sind.

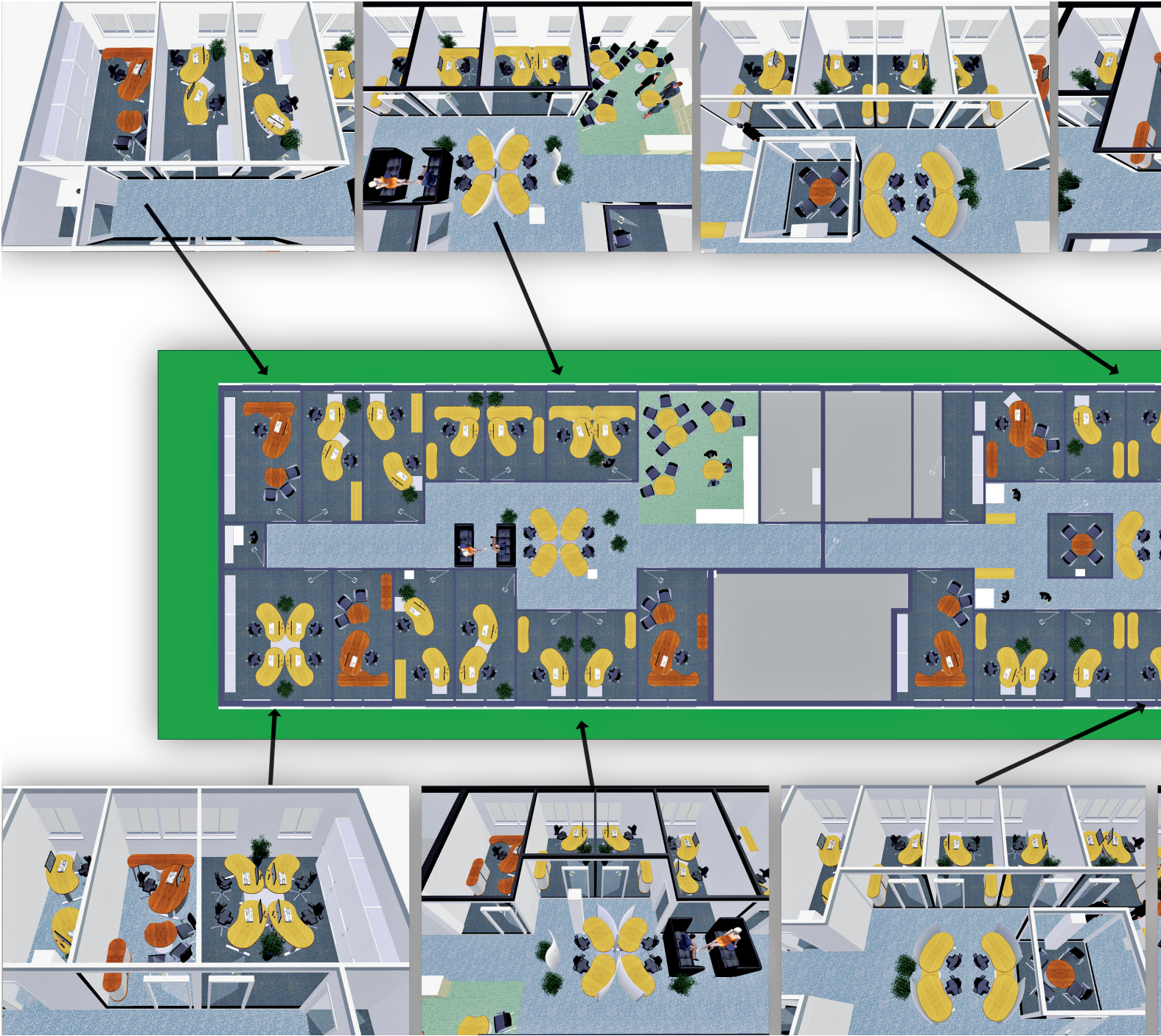
Dabei entsteht mehr Schreibtischfläche auf weniger Raum.

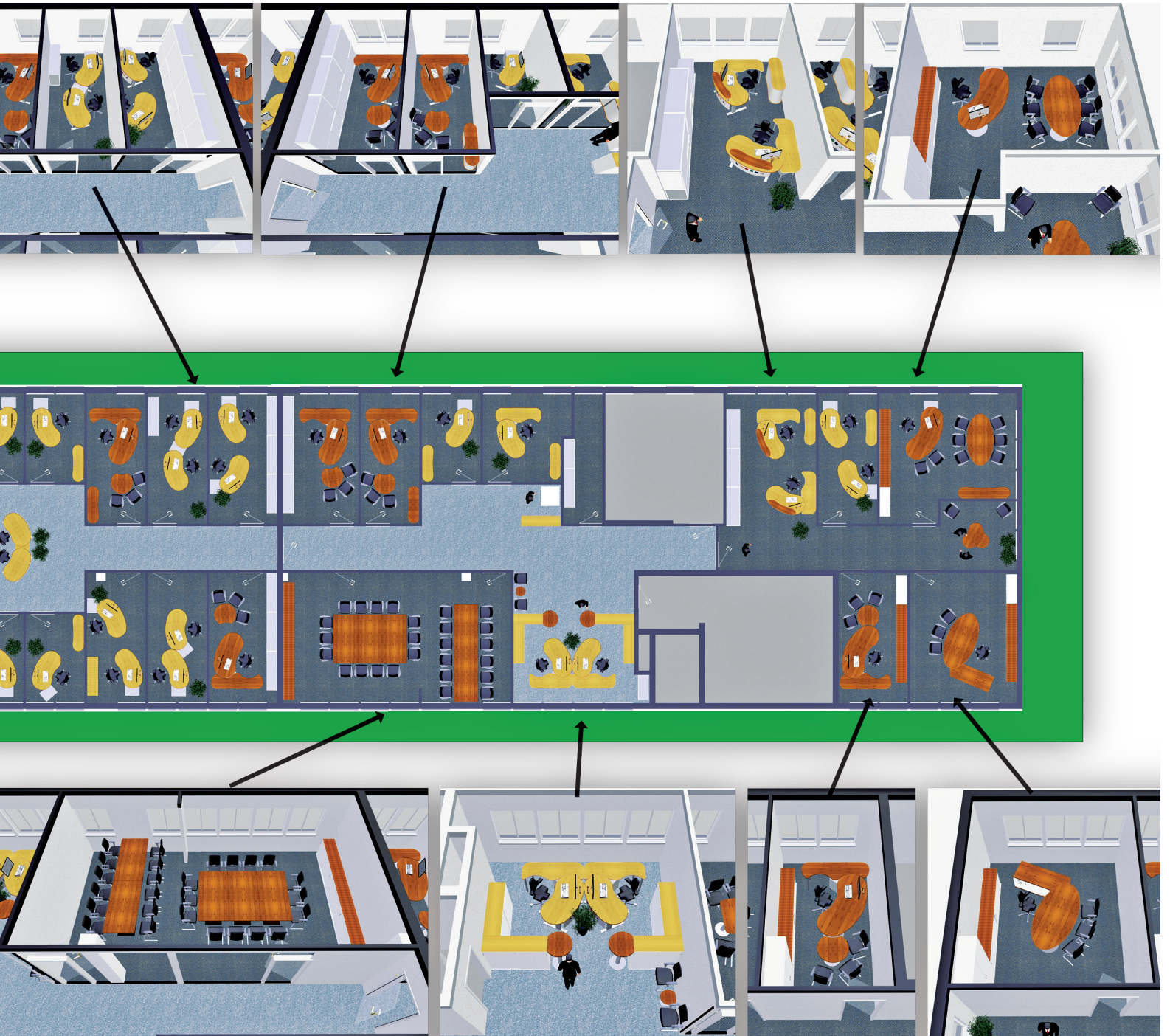


In this stage we were asked to show alternate possibilities.

A first study showed that with rounded anthropometric Vital-Office deskshapes more versatile and more flexible layouts are possible.

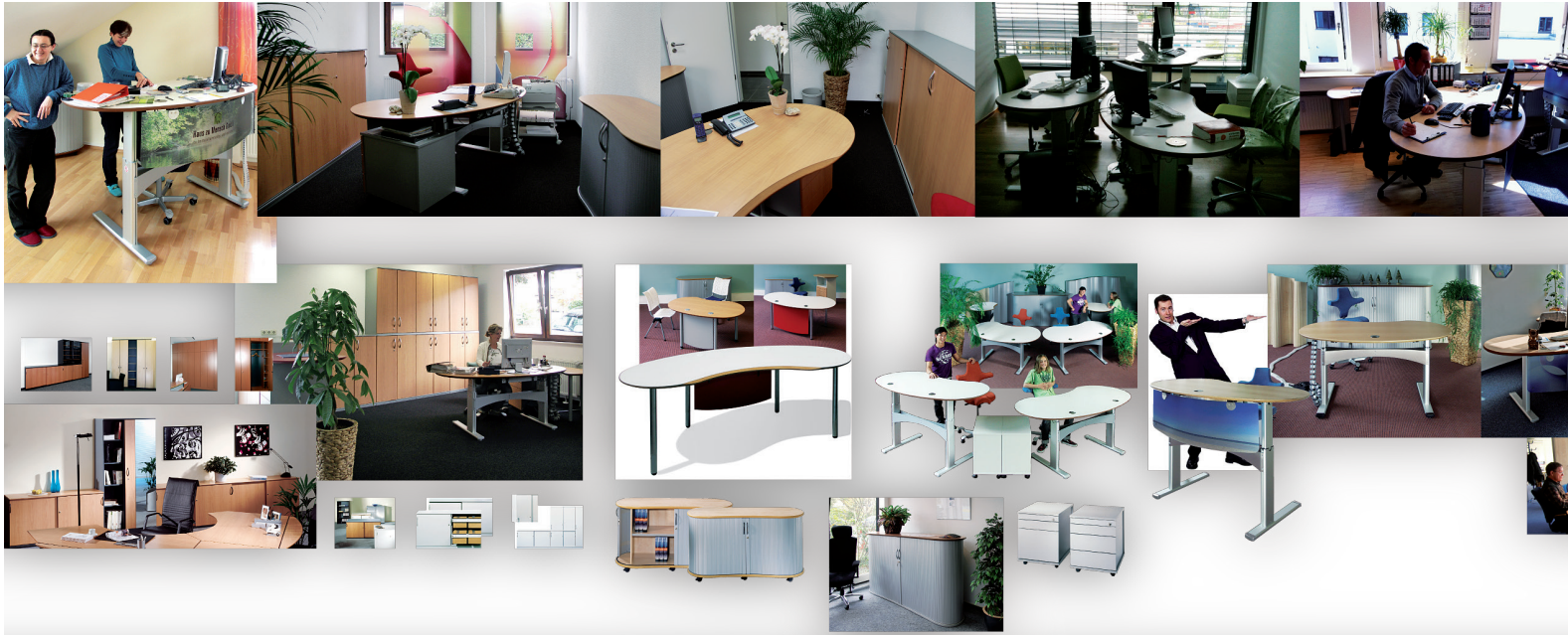
An additional effect is, that more desk top space is available to the user, which at the same time needs less office space.

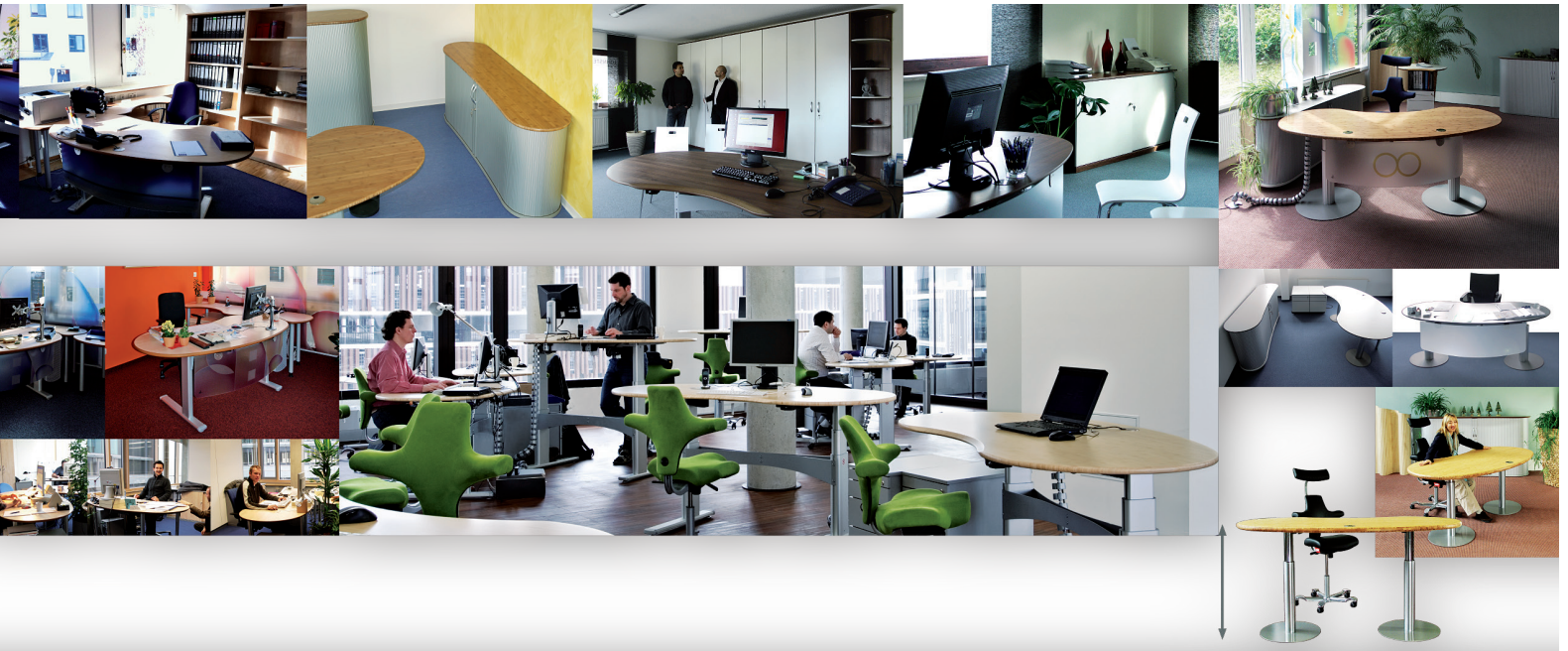




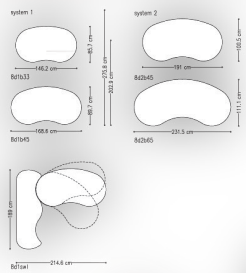
Die Planung des gesamten Geschosses zeigt wie vielfältig, flexibel und strukturiert mit den Vital-Office Tischformen geplant werden kann.

The whole planning of one floor shows how versatile, flexible and structured the floor plan is while using Vital-Office desk shapes.





Tischgrößen



In diesem Poster werden die Möbelvariationen und Impressionen dargestellt.

In this poster the variations of the furniture and impressions of Vital-Office products are shown.





Entschieden wurde:

1. Motorisch höhen verstellbare Gestelle für abwechselnd sitzende und stehende Arbeitsweise. Mit Sichtschutzblende.
2. Echtholz Bambus furnierte und natürlich geölte Tischplatten für mehr Wertigkeit der Einrichtung und subsequent bessere Qualität der Arbeit durch mehr Achtsamkeit.
3. Ergonomische Bürostühle mit langer Gasfeder, die Sitzen in gehobener Position und schnelles Wechseln von Sitzen zu Stehen unterstützen.

Customers choice:

1. Motorized height adjustable desk bases for changing from sitting to stand-up work position. With modesty panel.
2. Bamboo desk tops with naturally oiled finish for more perceived value of the office environment and subsequently better quality of work through more attentiveness.
3. Ergonomic office chairs with longer gas spring, which support sitting in a higher position and quicker change from sitting to stand-up working.



Sekretariat mit 3. Ebene Aufsatz.

Secretary with counter top.



Rezeptionsbereich

Reception area



CFO Büro

CFO office





Flexibler Konferenzraum

Flexible conference room





CEO Büro

CEO office





Pünktliche Lieferung und professionelle Montage.

In time delivery and professional installation.





Hallo Herr Jordan,
alles super und reibungslos gelaufen.
Vielen herzlichen Dank an das tolle
Montage-Team, die haben wirklich
super Arbeit geleistet.

Mit freundlichen Grüßen

i. V. Andrea Brandes
H.C. Starck GmbH
Executive Assistant
Assistenz der Geschäftsführung

Dear Mr. Jordan,
everything super and smooth done.
Many thanks also to the top installati-
on team. They really did a good job.

Best regards

i. V. Andrea Brandes
H.C. Starck GmbH
Executive Assistant
Assistenz der Geschäftsführung

Projects:

ALTATEC GmbH (Camlog), Wimsheim bei Stuttgart
Andersson-Recycling, Hilden
artundweise GmbH, www.artundweise.de
Aspecta Lebensversicherungen, HDI-Gerling AG
Baugemeinschaft Ettlingen e.G.
BKK Demag AG Duisburg, München, uvm.
BLSG Business Launch Support Grinninger, Ingolstadt
bmp greengas GmbH, 80339 München
Conciliat, Personalberatung, Stuttgart
Decolight, Karlsbad
Digel, Hell & Partner, Steuerberatung / Wirtschaftsprüfung, Pforzheim
Dipl. Psychologe Robert Betz, Autor + Cornelia Hempfling, München
Dipl.-Ing. Barbara Jurk, Freie Innenarchitektin, Frankfurt + Mallorca
Dreher Automation, Sulz
DREHTAINER GmbH, Spezialcontainer für die Wehrtechnik, Valluhn MegaPark
EBS Entsorgungsbetriebe Solingen
Enayati GmbH & Co. KG Oberflächen- und Anlagentechnik, Birkenfeld
Eurofoam, Wiesbaden
Frank Türen AG, Buochs
Georg Fischer AG, Mettmann
H.C. Starck Konzern, Goslar, München
H+W Mechatronik GmbH Sicherheitssysteme, Neu-Ulm
Handtmann Unternehmensgruppe, Biberach
Heber Fördertechnik, Oberessendorf
Hohenstein Institut für Textilinnovation, Schloss Hohenstein
HPI Hasso-Plattner-Institut für Softwaresystemtechnik GmbH, Potsdam
HQ GPO Global/Prime Office Centre Ville Montreal
IOP Publishing, München
Jens Bormann Recycling, Püttlingen
joker-jeans, Bönnigheim
Justiz- und Umweltministerium Brandenburg
Kärcher cleaning equipment, Changshu
Karcher Steuerberatung, Gaggenau
Kreissparkasse Biberach
Lehmann Engineering GmbH, Osthofen, www.lehmann-engineering.eu
Link & Rotter Soz. Rechtsanwälte, Pforzheim
LnB GmbH -Roland Liebscher-Bracht, Bad Homburg, www.liebscher-bracht.com
Lohnsteuerhilfe Bayern e.V., München
März Motorradhandel, Ettlingen
MORAVAN® Warenhandels GmbH, München
Oficina de Representación en Espana de Raiffeisenbank Kleinwalsertal AG, Mallorca
Ökoland GmbH Nord Vertriebsgesellschaft für ökologische Erzeugnisse, Wunstorf
Optima packaging group, France
Optima packaging group, Schwäbisch Hall
Optima packaging group, Shanghai
Pixelgenau GmbH, Frankfurt www.pixelgenau.com
Pro-Activ Versicherungen
pr-tronik elektronik handels gmbh
Rechtsanwälte Scholz & Partner, Karlsruhe
Rena Sondermaschinenbau, Furtwangen
Rheinmetall AG Hannover
Roland Berger Strategy Consultants
service innovation group - London + Paris + Wien + Ettlingen
SoftwareONE, München
Steininger Straßenbauprodukte, Karlsbad
Steuerberater Kallbach, Münster
Steuerberatungssozietät Färber Kapp Schwab, Oftersheim
Südw. Bauberufsgenossenschaft, Karlsruhe
Taller connects, Waldbronn
Thyssen Alpha, München
Vector Informatik GmbH Stuttgart
Vodafone/Mannesmann
VSPB Verband Schweizerischer Polizeibeamter
Werner Liegenschaftsverwaltung GmbH & Co.KG, Schriesheim
Zeisberg CNC-Systems, Hofheim

Vital-Office GmbH

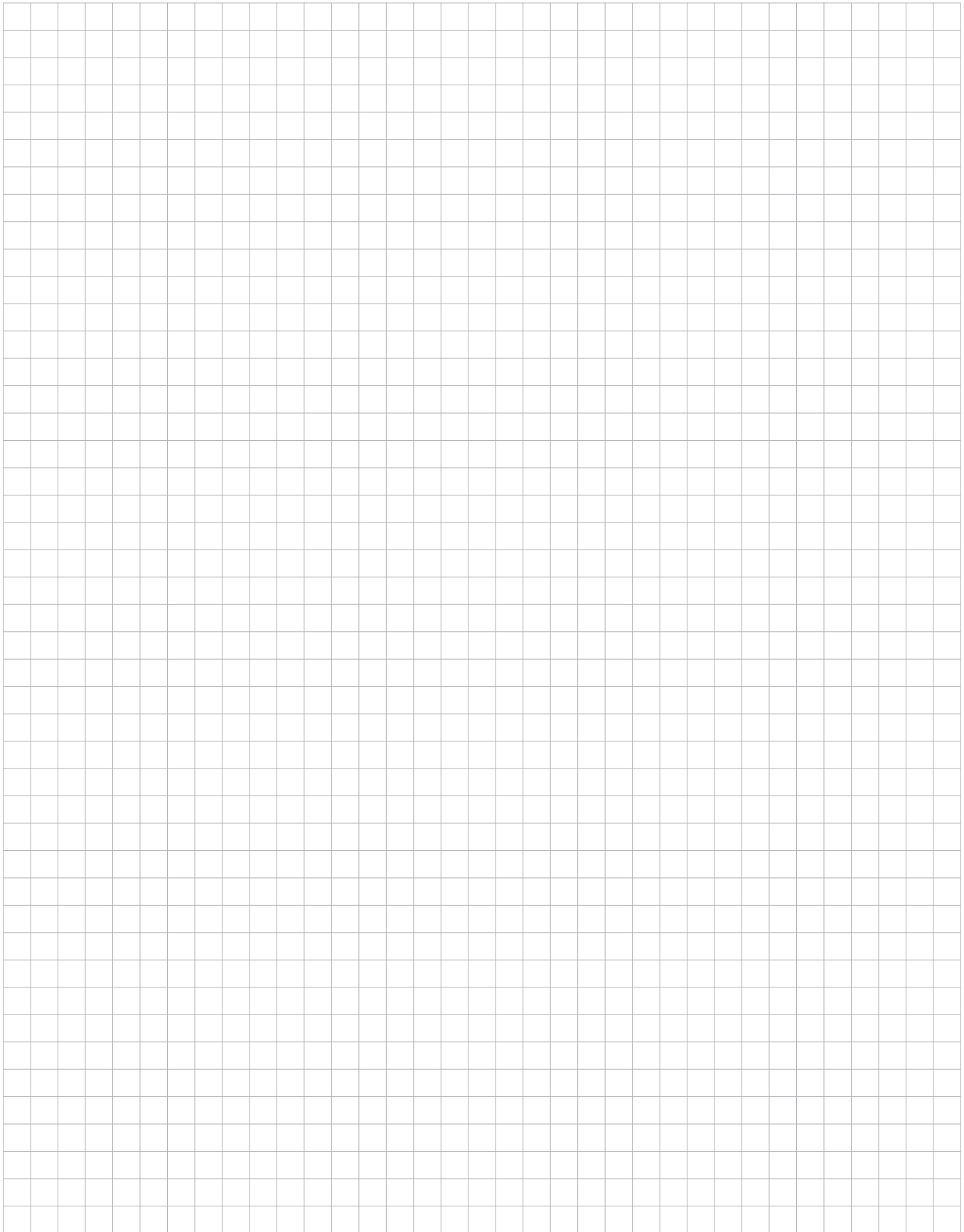
Germany:
Holzachtal 204
D-75334 Straubenhardt,
Germany

Phone: +49 7248 935 6690
Fax: +49 7248 935 6697
E-Mail: info@vital-office.net

**Please visit our internet
pages for up-to-date
addresses:**

**Bitte besuchen Sie unsere
Internetseite für aktuelle
Bezugsquellen und Kon-
taktadressen:**

<http://www.vital-office.net>



Projects:

ALTATEC GmbH (Camlog), Wimsheim bei Stuttgart
Andersson-Recycling, Hilden
artundweise GmbH, www.artundweise.de
Aspecta Lebensversicherungen, HDI-Gerling AG
Baugemeinschaft Ettlingen e.G.
BKK Demag AG Duisburg, München, uvm.
BLSG Business Launch Support Grinninger, Ingolstadt
bmp greengas GmbH, 80339 München
Conciliat, Personalberatung, Stuttgart
Decolight, Karlsbad
Digel, Hell & Partner, Steuerberatung / Wirtschaftsprüfung, Pforzheim
Dipl. Psychologe Robert Betz, Autor + Cornelia Hempfling, München
Dipl.-Ing. Barbara Jurk, Freie Innenarchitektin, Frankfurt + Mallorca
Dreher Automation, Sulz
DREHTAINER GmbH, Spezialcontainer für die Wehrtechnik, Valluhn MegaPark
EBS Entsorgungsbetriebe Solingen
Enayati GmbH & Co. KG Oberflächen- und Anlagentechnik, Birkenfeld
Eurofoam, Wiesbaden
Frank Türen AG, Buochs
Georg Fischer AG, Mettmann
H.C. Starck Konzern, Goslar, München
H+W Mechatronik GmbH Sicherheitssysteme, Neu-Ulm
Handtmann Unternehmensgruppe, Biberach
Heber Fördertechnik, Oberessendorf
Hohenstein Institut für Textilinnovation, Schloss Hohenstein
HPI Hasso-Plattner-Institut für Softwaresystemtechnik GmbH, Potsdam
HQ GPO Global/Prime Office Centre Ville Montreal
IOP Publishing, München
Jens Bormann Recycling, Püttlingen
joker-jeans, Bönnigheim
Justiz- und Umweltministerium Brandenburg
Kärcher cleaning equipment, Changshu
Karcher Steuerberatung, Gaggenau
Kreissparkasse Biberach
Lehmann Engineering GmbH, Osthofen, www.lehmann-engineering.eu
Link & Rotter Soz. Rechtsanwälte, Pforzheim
LnB GmbH -Roland Liebscher-Bracht, Bad Homburg, www.liebscher-bracht.com
Lohnsteuerhilfe Bayern e.V., München
März Motorradhandel, Ettlingen
MORAVAN® Warenhandels GmbH, München
Oficina de Representación en Espana de Raiffeisenbank Kleinwalsertal AG, Mallorca
Ökoland GmbH Nord Vertriebsgesellschaft für ökologische Erzeugnisse, Wunstorf
Optima packaging group, France
Optima packaging group, Schwäbisch Hall
Optima packaging group, Shanghai
Pixelgenau GmbH, Frankfurt www.pixelgenau.com
Pro-Activ Versicherungen
pr-tronik elektronik handels gmbh
Rechtsanwälte Scholz & Partner, Karlsruhe
Rena Sondermaschinenbau, Furtwangen
Rheinmetall AG Hannover
Roland Berger Strategy Consultants
service innovation group - London + Paris + Wien + Ettlingen
SoftwareONE, München
Steininger Straßenbauprodukte, Karlsbad
Steuerberater Kallbach, Münster
Steuerberatungssozietät Färber Kapp Schwab, Oftersheim
Südw. Bauberufsgenossenschaft, Karlsruhe
Taller connects, Waldbronn
Thyssen Alpha, München
Vector Informatik GmbH Stuttgart
Vodafone/Mannesmann
VSPB Verband Schweizerischer Polizeibeamter
Werner Liegenschaftsverwaltung GmbH & Co.KG, Schriesheim
Zeisberg CNC-Systems, Hofheim

Vital-Office GmbH

Germany:
Holzachtal 204
D-75334 Straubenhardt,
Germany

Phone: +49 7248 935 6690
Fax: +49 7248 935 6697
E-Mail: info@vital-office.net

**Please visit our internet
pages for up-to-date
addresses:**

**Bitte besuchen Sie unsere
Internetseite für aktuelle
Bezugsquellen und Kon-
taktadressen:**

<http://www.vital-office.net>