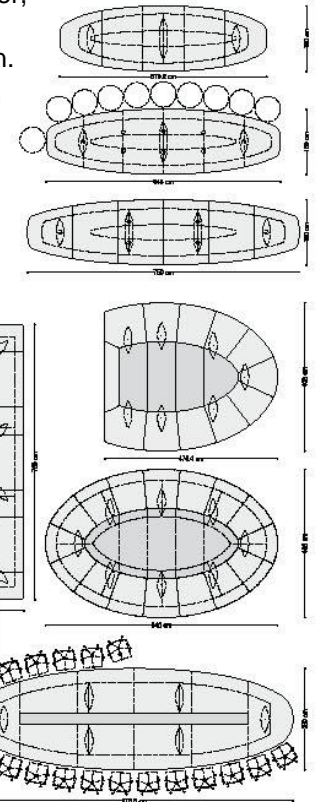


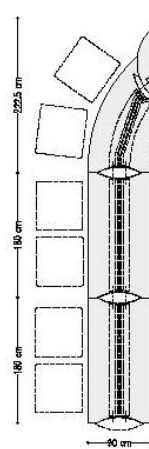


Exklusives Design. In handwerklicher Tradition aus hochwertigen Materialien gefertigt. Edle Furniere oder Massivhölzer, lackiertes Glas oder echter Stein.

Mit passenden Akustikwänden und Medien-schränken.



circon | executive conference



circon | executive unterscheidet sich durch die ellipsenförmigen Formteifüße. Diese vermitteln Stabilität und wirken gleichzeitig leicht und elegant gleich Brückenpfeilern die den Strom teilen und wieder zusammenführen.

Dabei sind die Füße aus massiven Holzformteilen hergestellt und je nach Kundenwunsch aussen lackiert, furniert mit edlen Hölzern oder echten Metalldekoren.

Gleichzeitig dienen die Formteifüße als Kabelschacht. Ein ebenso besonderes Designmerkmal ist die auf Wunsch sichtbare Abdeckung mit einfachem Zugang durch Wipffunktion.

circon | executive flexiconference



Qualität der Sie vertrauen können:

Individuelle Tischplattenformen mit verschiedenen Kanten und Profilvarianten.

Direkt von der Zeichnung auf die Maschine. Modernste Technik garantiert kostengünstige Fertigung selbst bei geringen Losgrößen.



Furnier und Oberflächenqualität:

wir verwenden ausschließlich hochwertige Furniere, die mit den modernsten Techniken verarbeitet werden. Dadurch erhalten Sie ein wertvolles Möbel, das auch noch in vielen Jahren seinen Wert hat.



Made in Germany garantiert Qualität, ökologische Nachhaltigkeit, Nachkaufgarantie und Flexibilität



Medien Kompetenz:

Patentierte Medienlösungen u.A. für BayerDynamics und Rosenthal. Ic4C und Einkabel Lösungen auf Basis von HDBaseT. Wir verstehen Technik und deren Integration in elegante Möbel.

Beispiel: Medien-Steckfeld

für flächenbündigen Einbau, mit Gasdruckdämpfer und Aludeckel gebürstet und eloxiert oder furniert wie Tischplatte
Frontplatte 3mm Aluminium natureloxiert, unterschichtbedruckt.

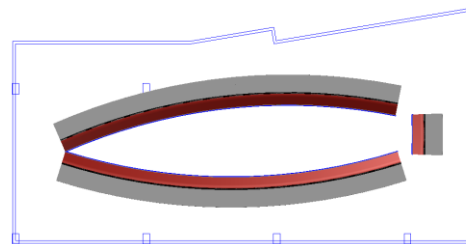
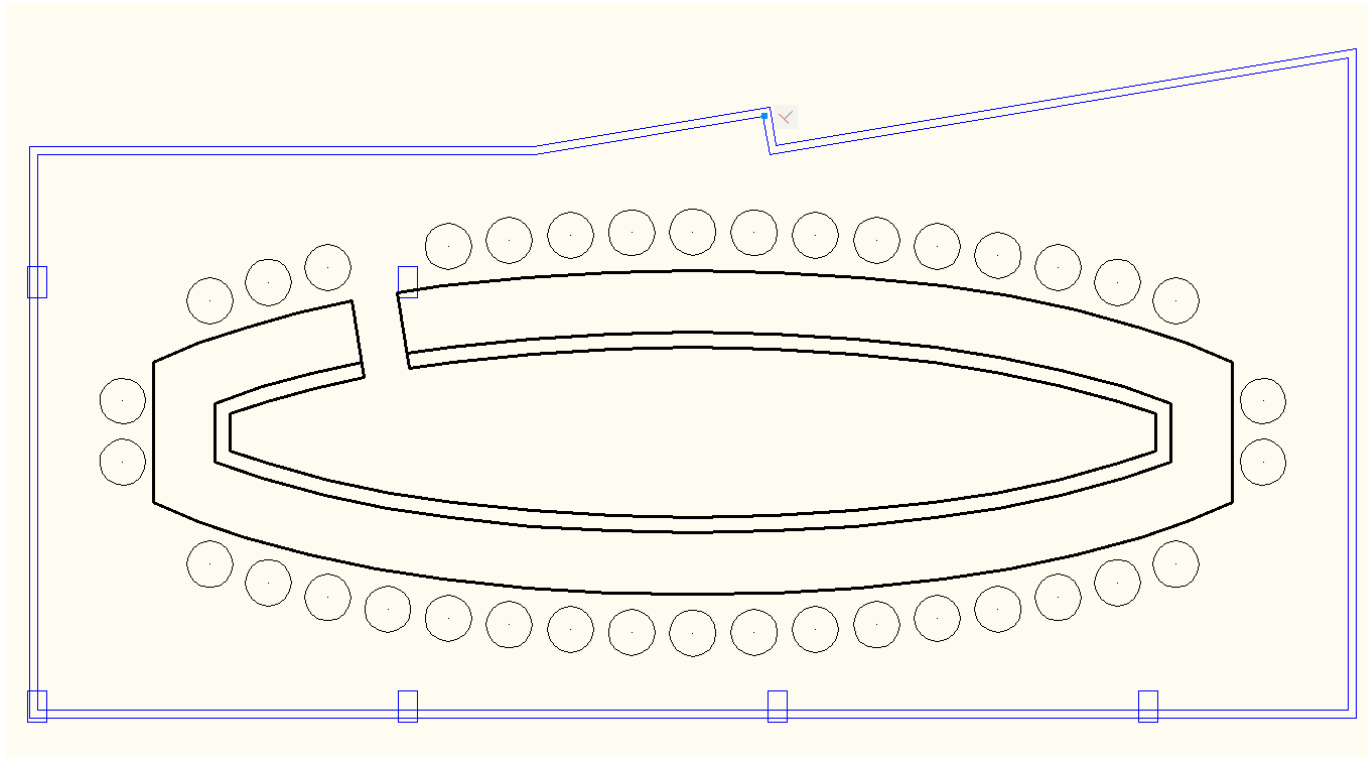
Ausfahrbare Monitore

Perfekte Technik mit/ohne Mikrofone

Ausklappbare Sprechstelle

z.B. mit Mikrofon Array für freies Sprechen

mediatechnik



Tischform:

- a. Beispiel: elliptische Bootsform
- b. Andere zu entwickelnde Form, z.B. nach Porsche DNA. *(nach einem persönlichem Gespräch können Vorschläge innerhalb eines Budgets erarbeitet werden.)*

Medientechnik:

1. Monitor und Sprechstelle (Mikrofon, Lautsprecher und Sprechstaste) für interne- und Video-konferenz
2. Optional mit Kanalwähler, Display und Kopfhörerbuchse für mehrsprachige Konferenz.
3. Anschlussbox USB und 220V für Notebooks, Tablets und Smartphones (nur Stromzufuhr)
4. 1x Steckfelder HDMI/VGA/Sound als Signalquelle für Präsentationsübertragung vom Referentenplatz
5. Optional: Steckfelder HDMI/VGA/Sound als Signalquelle für Präsentationsübertragung von jedem Platz



Optional
Schwanenhalsmikrofone



Grenzflächenmikrofone
Dezent in die Tischplatte
integriert.



Motorisch ausfahrbare
Monitore

Medientechnik:

1. **Monitor und Sprechstelle (Mikrofon, Lautsprecher und Sprechstaste) für interne- und Video-konferenz**
2. Optional mit Kanalwähler, Display und Kopfhörerbuchse für mehrsprachige Konferenz.
3. Anschlussbox USB und 220V für Notebooks, Tablets und Smartphones (nur Stromzufuhr)
4. 1x Steckfelder HDMI/VGA/Sound als Signalquelle für Präsentations-übertragung vom Referentenplatz
5. Optional: Steckfelder HDMI/VGA/Sound als Signalquelle für Präsentations-übertragung von jedem Platz



Best Practise Option:
Mikrofon Array für freies
Sprechen in jeder
Position.



Medientechnik:

1. Monitor und Sprechstelle (Mikrofon, Lautsprecher und Sprechstaste) für interne- und Video-konferenz
2. **Optional mit Kanalwähler, Display und Kopfhörerbuchse für mehrsprachige Konferenz.**
3. **Anschlussbox USB und 220V für Notebooks, Tablets und Smartphones (nur Stromzufuhr)**
4. **1x Steckfelder HDMI/VGA/Sound als Signalquelle für Präsentations-übertragung vom Referentenplatz**
5. **Optional: Steckfelder HDMI/VGA/Sound als Signalquelle für Präsentations-übertragung von jedem Platz**



Beispiel 1: Steckfeld inklusive Kanalwähler, Display und Kopfhörerbuchse für mehrsprachige Konferenzen



Beispiel 2: Steckfeld mit VGA, Sound und Umschalter.



Kostenvoranschlag konventionelle Medientechnik:

Step 1:

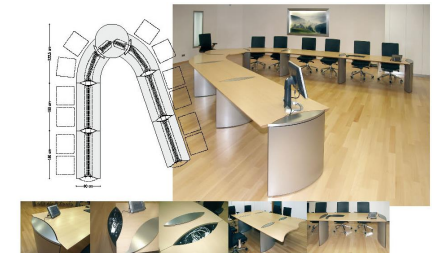
Integrierte Medientechnik bestehend aus:

- 19 ausfahrbare Monitore (1 Monitor für 2 Personen)
 - 38 Grenzflächenmikrofone und Sprechstellentaste
 - 19 Anschlussboxen USB und 220V für Notebooks, Tablets und Smartphones (nur Stromzufuhr)
 - 1 Referentenplatz Steckfeld mit VGA/HDMI/Sound
 - 1 kpl. Verkabelung und Technik 4K Standard
- ca. 90.000,- €



Kostenvoranschlag Möbel:

- 1 Tischsystem mit Blende
 - für Medientechnikintegration
 - in verschiedenen Design-
 - und Materialvariationen
- ca. 60-80.000,- €



Step 2:

Optionale Medientechnik bestehend aus:

- 19 Steckfelder HDMI/VGA/Sound mit Umschalttaste als Signalquelle für Präsentations-übertragung von jedem Platz. (1 Box enthält Anschlüsse für 2 Teilnehmer)
 - 1 kpl. Verkabelung und Technik 4K Standard
- ca. +40.000,- €





Alternative: Cockpitlösung - ALL-IN

Step 1:

Integrierte Medientechnik bestehend aus:

38 Im Cockpit eingebaute Monitore 10 Zoll
(1 Monitor pro Teilnehmer!)

38 Grenzflächenmikrofone und Sprechstellentaste

38 Lautsprecher im Cockpit eingebaut

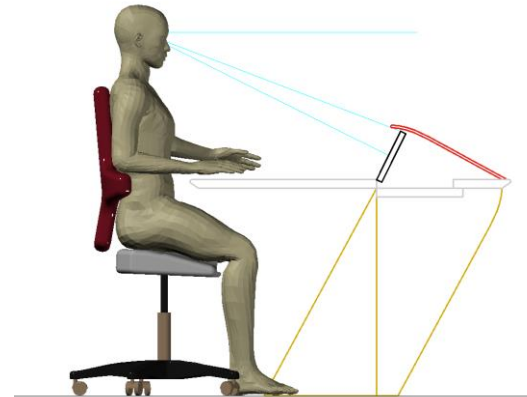
1 kpl. Verkabelung und Technik 4K HDBaseT Standard

Step 2:

38 Im Cockpit eingebaute Anschlüsse

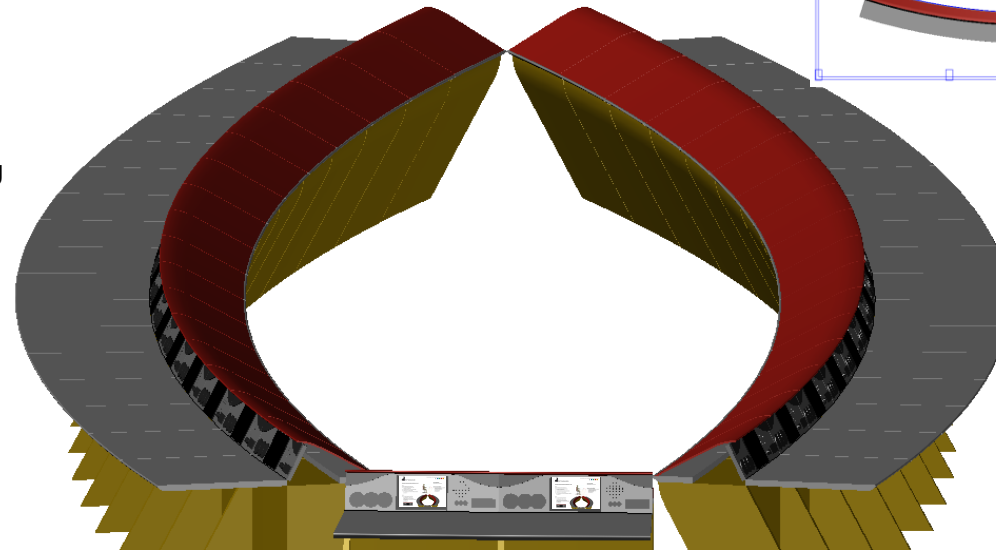
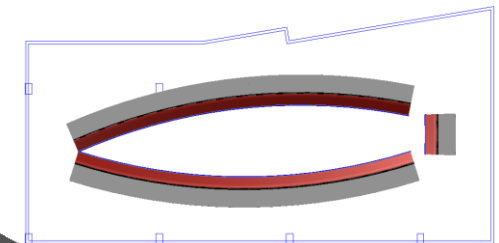
220V Steckdosen, USB, LAN und

HDMI/VGA/Sound mit Umschalttaste
als Signalquelle für Präsentationsübertragung
von jedem Platz.



Möbel:

1 Tischsystem mit COCKPIT
Medientechnikintegration in verschiedenen
Design- und Materialvariationen



Design Entwurf © Peter Jordan / Vital-Office



P.S.:

Die vielfältigen medientechnischen Funktionen und deren Kombination und Integration in eine hochwertige Konferenzanlage beinhalten ebenso viele Abhängigkeiten, die hier nicht dargestellt werden können.

Die optimale Konfiguration innerhalb eines Budgets ist im Gespräch mit der zuständigen Arbeitsgruppe zu definieren. Dabei werden auch die zukünftigen Erweiterungsmöglichkeiten festgelegt und in Technik und Design berücksichtigt.

Copyright:

Technik: Peter Buhlinger

Design: Peter Jordan



Porsche DNA / Quelle: Porsche



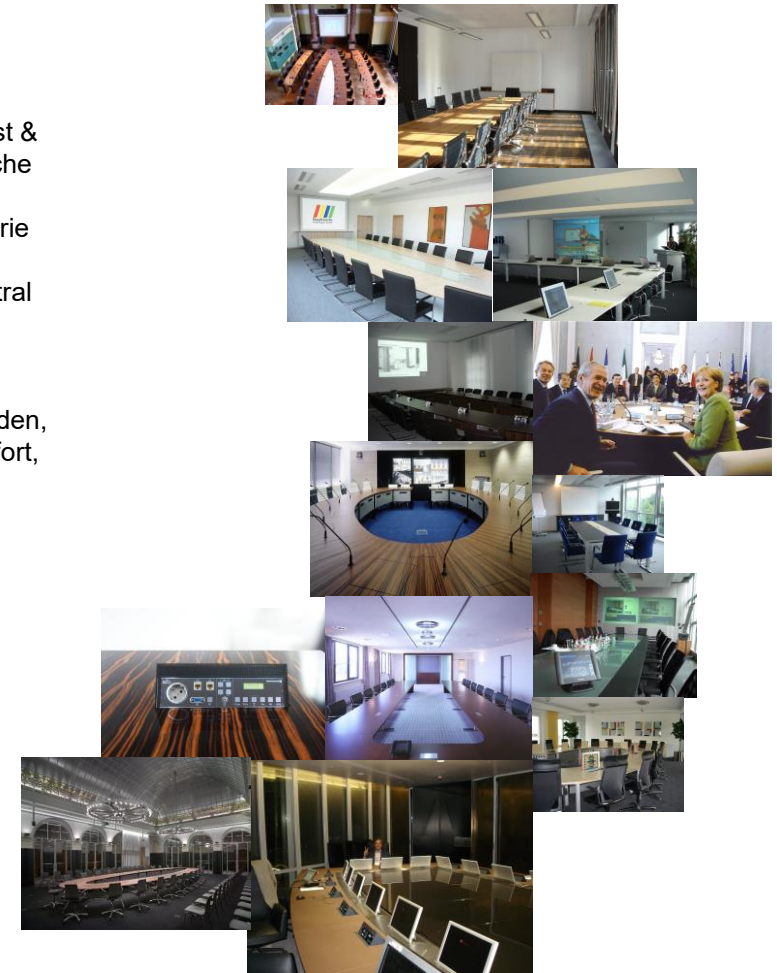
Referenzen Technik (CSN und Bayer Dynamics) von Dipl.Ing. Peter Buhlinger

Assemblée Nationale, Paris • Natixis banque populaire, Paris • Shearman & Sterling, Paris • Ernst & Young, Paris • Faurecia, Paris • Fortis, Paris • Banque Palatine, Paris • BNP Paribas, Paris • Cache Cache, Saint Malo • Centre de Rencontres, Dinan • Ernst & Young, Strasbourg • Centre de la Navigation du Rhin, Palais du Rhin, Strasbourg • Conseil Régional des Notaires, Besançon • Mairie de Lyon • Newtec, Rousset • Terra Firma, London • Suffolk County Council, Angleterre • Paleis Soestdijk, Pays-Bas • Belastingdienst, Apeldoorn, Pays-Bas • Deutsche Bank, Berlin • EZB, Central European Bank, Francfort • ARAG, Francfort • SAP, New York • Amgen, Los Angeles • Televisa, Mexico-City et Miami • Harp, Mexico-City • Jardine House, Hong Kong • IHF Bâle, Suisse • Stadtparkasse Rahden, Allemagne • Jones day, Paris, France • Taylor Wessing Francfort, Allemagne • HDI Gerling, Rotterdam, Pays-bas • Mairie de Rotterdam, Pays-bas • Uniklinik Dresden, Allemagne • Planbar, Essen, Allemagne • Panalpina, Munich, Allemagne • Sanofi Aventis, Francfort, Allemagne • Sparkasse Mittelthüringen, Allemagne • Sanofi Aventis, Berlin, Allemagne • Taylor Wessing, Berlin, Allemagne • E ON Hannover, Allemagne • Lexware, Berlin, Allemagne • Haniel, Essen, Allemagne • Belastingdienst, Apeldoorn, Pays-bas • Freshfields, Vienne, Autriche • BASF Ludwigshafen, Allemagne • TMW Pramerical REI Deutschland, München, Allemagne • Dewey + LeBoeuf Ilp, Skyper, Frankfurt, Allemagne • Wassermann, Köln, Allemagne • Max-Planck Institut, Saarbrücken, Allemagne

de Waard
Planungsbüro für
Kommunikationstechnik

Dipl. Ing. H.P.Buhlinger
Heckenweg 44, 76199 Karlsruhe

Tel. 0170 7783514, Fax :0322 27483029
dewaard@t-online.de

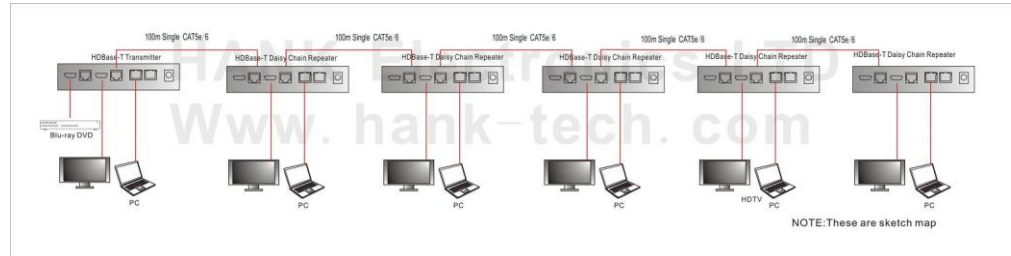




Kommunikationsvielfalt mit HDBaseT von Dipl.Ing. Peter Buhlinger

Anwendungsgebiete

- Unternehmenskommunikation
- Bildung
- Security
- Flughäfen
- Einkaufszentren
- Healthcare
- Militär
- Und vieles mehr ...



Aufbauend auf die überzeugenden Eigenschaften von HDBase-T, bietet diese Technologie die wichtigsten Funktionen wie sie für die professionelle Kommunikationstechnik ideale sind.

Die Entfernung ist kein Problem mehr. HDBase-T kann über eine Übertragungsstrecke von 100m/328ft Cat5e /6-8 Kabel betrieben werden und unterstützt Multi-Hops (8 x 100 m)

Nie mehr Kabelsalat-HDBase-T bedeutet weniger Kabel, weniger Chaos, ein wirkliche Einkabellösung. Diese Technologie unterstützt HD und 3D-HD mit 4kx2k. Audiosignale - digital sind bis Dolby 7.1 Standard. Base-T nutzt ein handelsübliches Kabel für die Übertragung von HD-mit HDCP und 3D-Formate.

Da die Möglichkeit einer externen Stromversorgung 5V – 48V über das Kabel mit einer ges. Leistung von 100W möglich ist, es erübrigt sich bei vielen Anwendungen eine lokale Stromversorgung, denn über den gleichen Kabelweg können unterschiedliche Steuersignale übertragen werden z.B RS232, IR sowie USB. Als Übertragungsmedium reicht ein handelsübliches Cat 5 oder Cat 6 Kabel mit RJ45 Stecker.

Mitglied der Valens Entwicklungsgruppe:
Dipl. Ing. H.P.Buhlinger
Heckenweg 44, 76199 Karlsruhe

Tel. 0170 7783514, Fax :0322 27483029
dewaard@t-online.de

Features:

- Kompatibel HDMI 1.4 , HDCP 1.2
- HDMI Ein und Ausgang Auflösung : 1920 x 1200 bis 4K
- VGA 1920 / 1080p bis 4K
- Audio Formate :DTS Master, DTS- HD, Dolby- true HD
- LPCM 7.1, Dolby digital
- Unterstützt CEC Bypass
- Unterstützt deep color 30/36 bit
- Unterstützt xvYCC
- Maximale Datenrate 6.75 Gbps, 2,25 Gbps per Color
- Maximaler Pixel clock 225 Mhz
- Max. Latenz 10usec / 100 m bei Cat5
- Unterstützt EDID und DDC (level 0,5 – 5,0 Vp-p TTL
- Unkomprimierte HD Multimedia : Audio, Video mit 100Mps
- Ethernet, RS 232, IR und 5,0 – 48V / max. 100 Watt
- über 100m zwischen jedem Anschlussfeld.
- Die Eingangssignale können über RS232 oder per Taste geschaltet werden.
- LED Anzeige für alle Funktionen
- 5 Volt externe Spannungsversorgung



Cockpit Modul



Vital-Office®

Conference Cockpit Modul 08a

knowledge and inspiration for office people



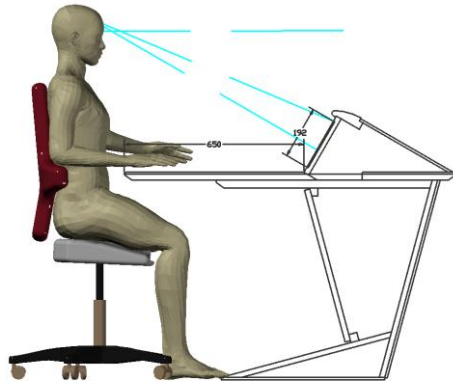


Vital-office®

Conference Cockpit Modul 08a

Multifunktionale Konferenzraumtechnik

Das Cockpitdesign (wie in einem Auto) ermöglicht freie Sicht zu allen Teilnehmern UND der Präsentation auf dem Monitor.



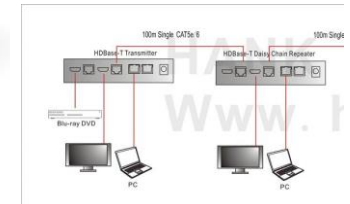
Modular ausbaubar für:

- Präsentation von EINEM Referentenplatz auf alle Monitore
- Präsentation von JEDEM Platz umschaltbar per Knopfdruck
- Konferenz mit Sprechstellen (Mikrofon und Lautsprecher)
- Dolmetscherfunktion
- Telefonkonferenz
- Videokonferenz



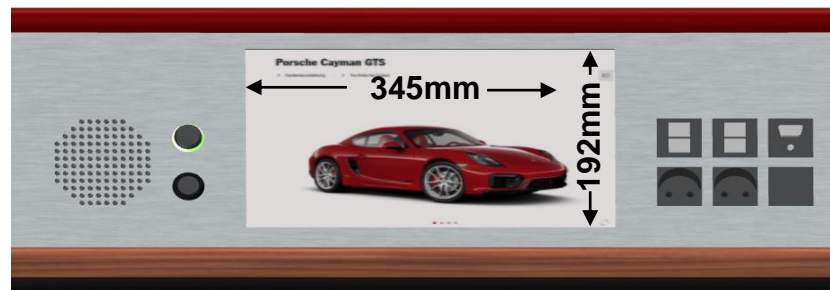
Abhörsicher durch kabelgebundene Technik:

Mit der up-to-date HDBaseT 1 Kabeltechnik (by deward) werden beliebig viele Module in Reihe kombiniert. Ohne Qualitätsverlust in 4K Technologie.



Ergonomisch angeordnete Bedienteile:

Ein großer Full HD 15 Zoll Monitor im Format 16:9 sorgt für brillante Bilder. Sprechstellentaste, Mikrofon, Lautsprecher, sowie diverse Steckfelder für HDMI, LAN, Strom uvm. sind im Greifbereich bestens zu erreichen.



(..next)



Vital-office®

Conference Cockpit Modul 08a

knowledge and inspiration for office people

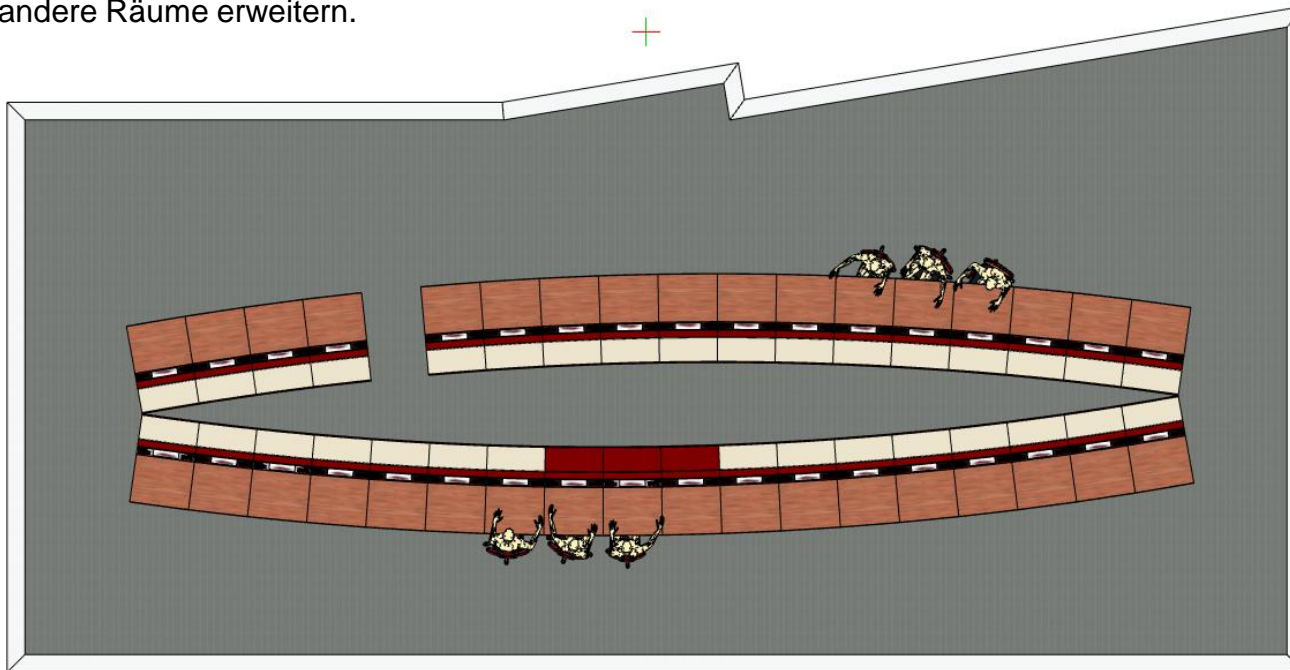
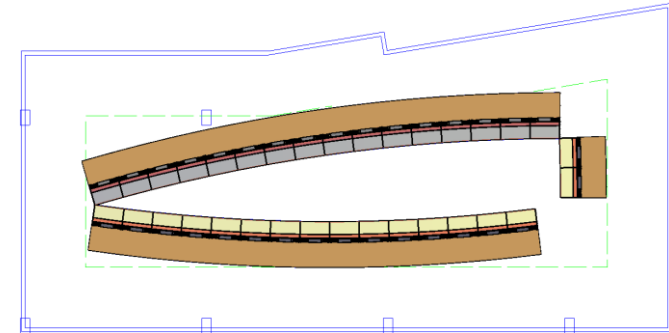


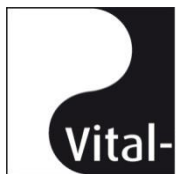
Flexible Gestaltung für jeden Konferenzraum und jede Größe

Die Cockpitmodule lassen sich in Bogenform aneinander reihen.

Und der Form des Raumes optimal anpassen.

Sowie im Fall von Umzügen in andere Räume erweitern.





Vital-office®

Conference Cockpit Modul 08a

knowledge and inspiration for office people



Klarheit – Übersicht – Wohlbefinden

Ease of use + best practise

P.S. inklusive bessere Akustik
durch schallabsorbierende
Rückwand





Conference Cockpit Modul 08a Technische Daten

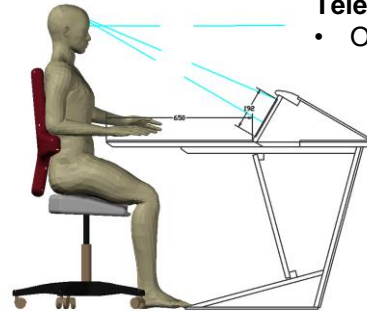
Cockpitmodul mit Monitor und Sprechstelle – Modular + Nachrüstbar

Integrierte Medientechnik bestehend aus:

- Im Cockpit eingebauter Monitor 15 Zoll (345x192mm) Full HD 16:9 (Optional Touchscreen) (1 Monitor pro Teilnehmer!)
- Grenzflächenmikrofon mit Leuchtring und Piezo Sprechstellentaste
- Lautsprecher im Cockpit eingebaut
- Verkabelung und Technik 4K HDBaseT Standard
- 2x Steckdosen 220V Schuko
- 2x LAN RJ45
- Nachrüstbare Komponenten

Referentenplatz zusätzlich mit:

- Präsidentensprechtaste Clear all
- Präsidentensprechtaste Doppelclickfunktion (selbst Sprechen / Alle Sprechen)
- HDMI
- VGA+Sound



Telefon und Videokonferenz:

- Optional mit zusätzlicher Kamera



Oberflächen und Farben:

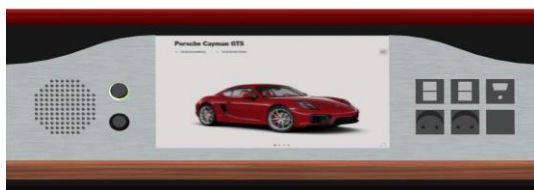
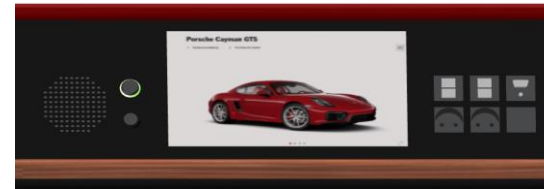
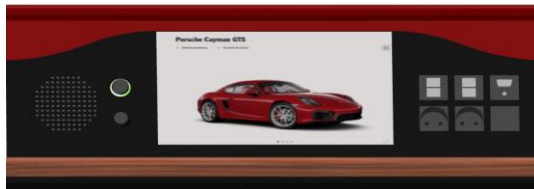
Individuelle Material und Farbzusammenstellungen

z.B.:

- Tischplatte in Kirschbaum
- Cockpit Rahmen in Porsche rot
- Cockpit „Windschutzscheibe“ in Akustik PET Sand
- Rückwand in Akustik PET Sand
- Innenraum in Dekor schwarz oder anthrazit
- Fußstütze in Dekor Alu strichmatt
Optional mit Teppich belegt

Cockpitblende:

- Metall: Alu, Edelstahl oder lackiert
- Optional 2-farbig (Cockpitrahmen)





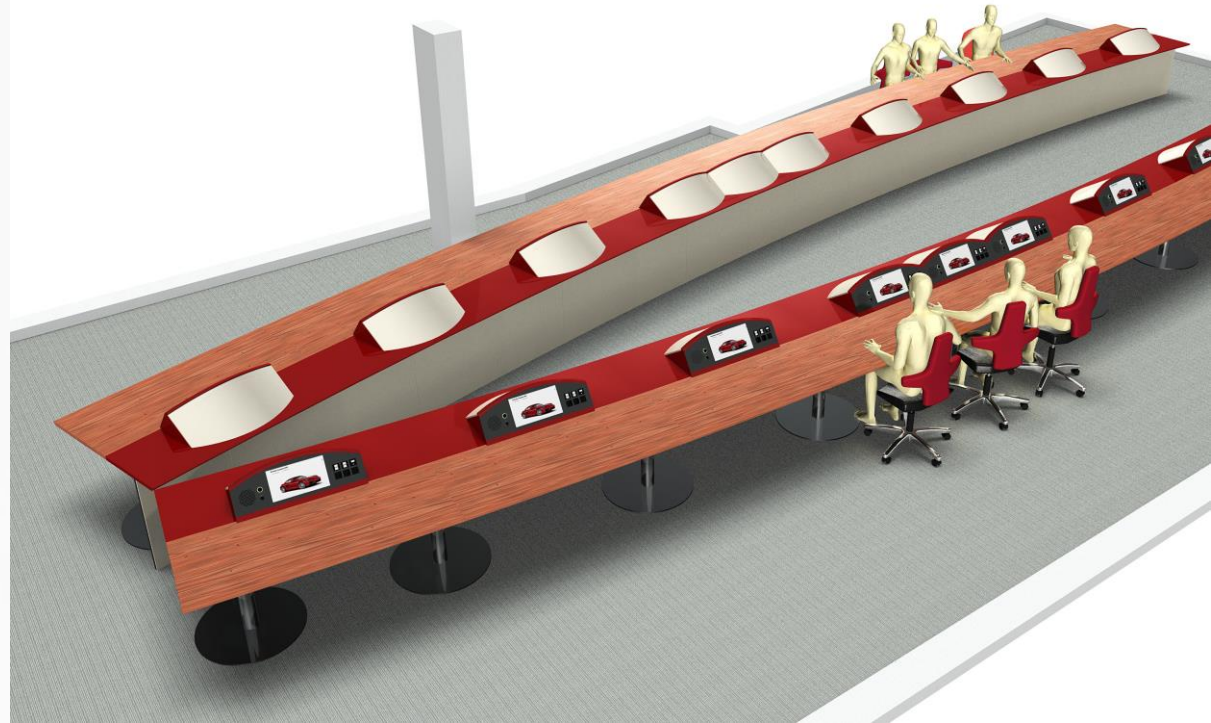
On-Top Cockpit



Vital-Office®

Conference On-Top Cockpit 16b

knowledge and inspiration for office people



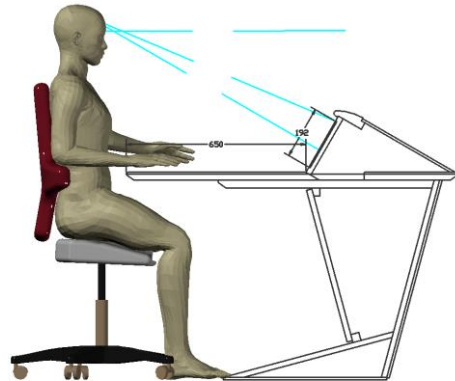


Vital-office®

Conference On-Top Cockpit 16b

Multifunktionale Konferenzraumtechnik

Das Cockpitdesign (wie in einem Auto) ermöglicht freie Sicht zu allen Teilnehmern UND der Präsentation auf dem Monitor.



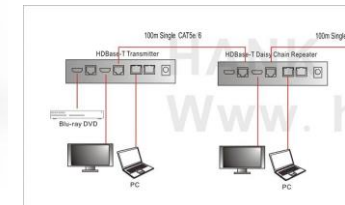
Für jeden Konferenztisch

- ON-TOP Cockpitmodule können auf jedem Konferenztisch eingesetzt werden
- In Reihe oder einzeln verteilt für z.B. 1 Cockpit für 2 Personen



Abhörsicher durch kabelgebundene Technik:

Mit der up-to-date HDBaseT 1 Kabeltechnik (by deward) werden beliebig viele Module in Reihe kombiniert. Ohne Qualitätsverlust in 4K Technologie.

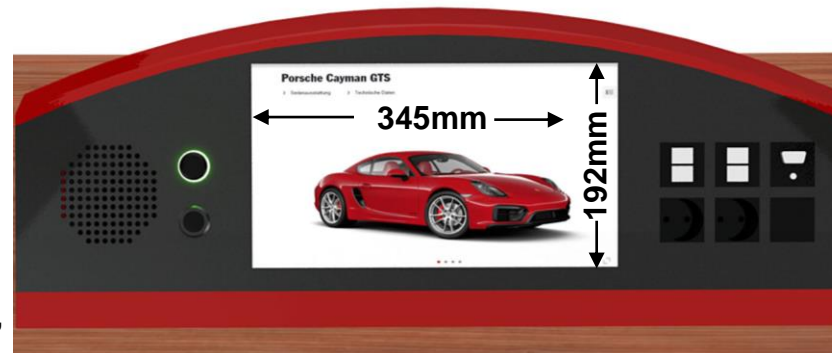


Modular ausbaubar für:

- Präsentation von EINEM Referentenplatz auf alle Monitore
- Präsentation von JEDEM Platz umschaltbar per Knopfdruck
- Konferenz mit Sprechstellen (Mikrofon und Lautsprecher)
- Dolmetscherfunktion
- Telefonkonferenz
- Videokonferenz

Ergonomisch angeordnete Bedienteile:

Ein großer Full HD 15 Zoll Monitor im Format 16:9 sorgt für brillante Bilder. Sprechstellentaste, Mikrofon, Lautsprecher, sowie diverse Steckfelder für HDMI, LAN, Strom uvm. sind im Greifbereich bestens zu erreichen.



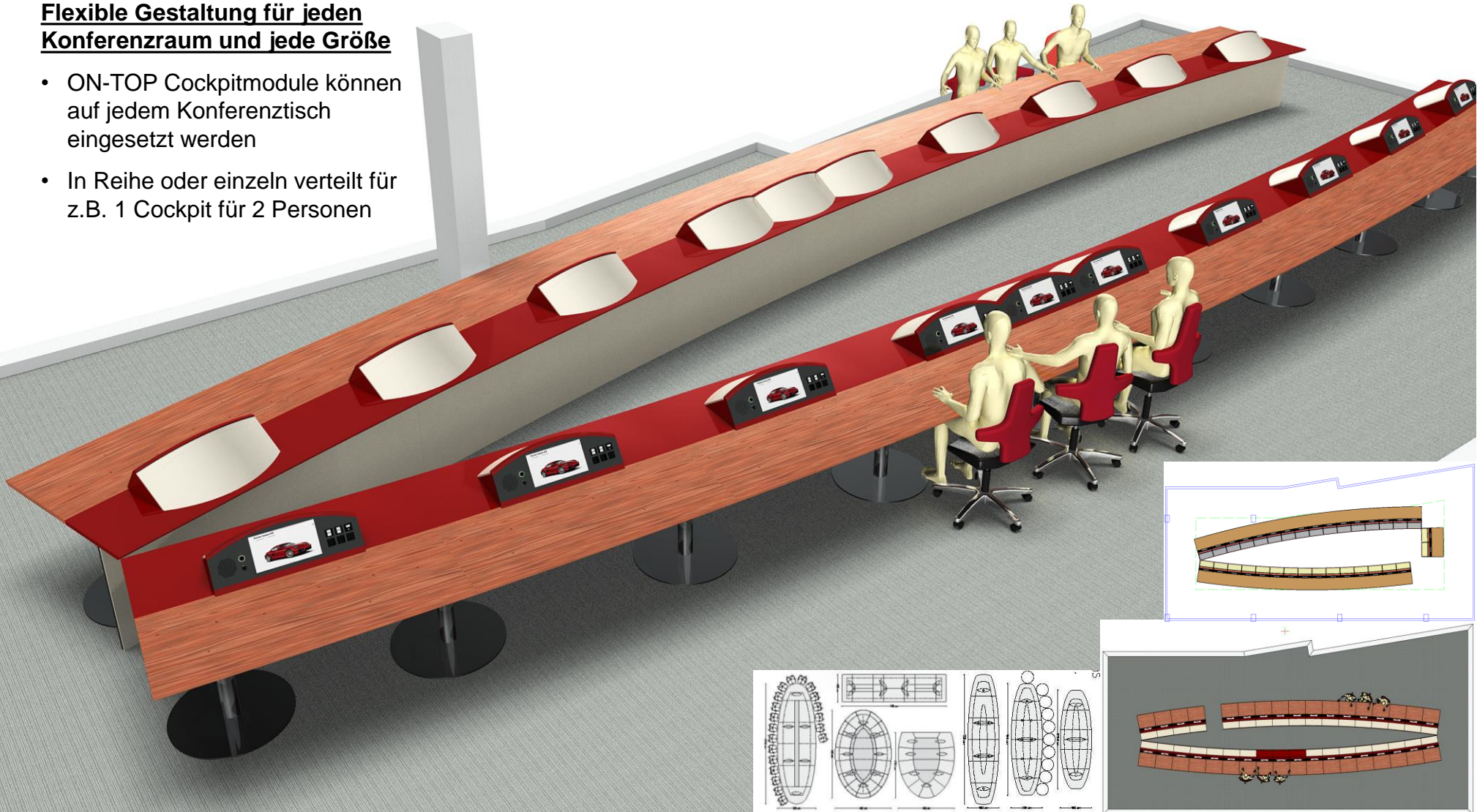


Vital-Office®

Conference On-Top Cockpit 16b

Flexible Gestaltung für jeden Konferenzraum und jede Größe




- ON-TOP Cockpitmodule können auf jedem Konferenztisch eingesetzt werden
- In Reihe oder einzeln verteilt für z.B. 1 Cockpit für 2 Personen





Preisliste






		Menge	EP	Summe
	<p>Cockpit Modul (Möbelkomponente) Modulares-Multifunktionales Konferenztischmodul in Cockpitdesign in Anlehnung an die Porsche DNA Maße: 800x1200x750/975mm / Bogenform Radius 45m an Vorderkante Cockpitblende wahlweise in Aluminum, Edelstahl oder lackiert Tischplatte 800x650mm in 28mm MDF Melamin Dekor nach Kollektion / Plattenkante B Facette 45 Grad gewachst Cockpit Rahmen lackiert in Farbe nach Wahl: z.B. Porsche rot Cockpit Windschutzscheibe wahlweise Akustik PET Farbe nach Wahl oder lackiert in Farbe nach Wahl z.B. sand Rückwand wahlweise in Melamin Dekor nach Kollektion oder Akustik PET Farbe nach Wahl z.B. sand Innenraum in Melamin Dekor nach Kollektion z.B. schwarz oder anthrazit Fußstütze in Melamin Dekor nach Kollektion z.B. Alu strichmatt (Optional mit Teppich belegt oder Edelstahl mit Mehrpreis) Stahlplatte unter der Fußstütze in 8mm Stahl schwarz Preis beinhaltet alle "Holzteile, Blende und die Stahl-Bodenplatte". Die Elektronikkomponenten sind nicht enthalten.</p>	35	3 532.00 €	123 620.00 €
	<p>Teilnehmer Sprechstelle (Elektronikkomponente eingebaut) 1x Sprechstelle Steuereinheit 1x Sprechstelleneinheit 1x Lautsprecher 1x Grenzflächenmikrofon mit Leuchtring 1x Piezo Sprechtaete 1x Kabelsätze und werkseitige Vorinstallation</p>	35	925.00 €	32 375.00 €
	<p>Teilnehmer Anschlüsse / Steckfelder (Elektronikkomponente) 2x Steckdose 220V Schuko 2x LAN RJ45 CAT6 1x Kabelsätze und werkseitige Vorinstallation</p>	35	345.00 €	12 075.00 €



Conference Cockpit Modul 08a

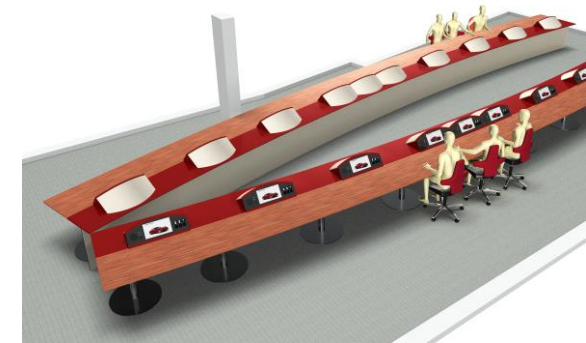


	Menge	EP	Summe
 <p>Teilnehmer Monitor (Elektronikkomponente) 1x Einbaumontor 15 Zoll, Format 16:9, Auflösung Full HD 1920x1080px 1x HDBaseT Empfängereinheit 1x Kabelsätze und werkseitige Vorinstallation</p>	35	1 190.00 €	41 650.00 €
 <p>Präsidenten Modul (Elektronikkomponente) 1x Einbaumontor 15 Zoll, Format 16:9, Auflösung Full HD 1920x1080px 1x HDBaseT Empfängereinheit 1x HDBaseT Zentraleinheit (Sender für alle Monitore und Beamer) 1x Sprechstelle Steuereinheit 1x Sprechstelleneinheit 1x Lautsprecher 1x Grenzflächenmikrofon mit Leuchtring 1x Präsidentsprechtaste Clear all 1x Präsidentsprechtaste Doppelclickfunktion (selbst Sprechen / Alle Sprechen) 2x Steckdose 220V Schuko 2x LAN RJ45 CAT6 1x HDMI 1x VGA+Sound 1x Kabelsätze und werkseitige Vorinstallation</p>	1	5 899.00 €	5 899.00 €
 <p>Teilnehmer (Elektronikkomponente) *** OPTIONAL *** Medientechnik für Präsentation von JEDEM Platz - 1x HDBaseT Sender für alle Monitore und Beamer - 1x Umschalttaste für Video und Sound Eingang - 1x HDMI - 1x VGA+Sound - 1x Kabelsätze und werkseitige Vorinstallation</p>	0	2 529.00 €	- €
<p>Montage Elektronikkomponenten Technik Installation vor Ort inkl. Einmessen, Einstellen und Einweisung **Tagessätze nach AUFWAND** ca.</p>	6	1 200.00 €	7 200.00 €
<p>Montage Möbelkomponenten Lieferung und Montage vor Ort **nach AUFWAND** ca.</p>	1	5 000.00 €	5 000.00 €






Conference On-Top Cockpit 16b

		Menge	EP	Summe
	<p>On-Top Cockpit (Tischkomponente OHNE Cockpit) Konferenztischsegment Maße: 1600x1200x750/975mm / Bogenform Radius 45m an Vorderkante Tischplatte in 28mm MDF Melamin Dekor nach Kollektion / Plattenkante B Facette 45 Grad gewachst Rückwand innen in Melamin Dekor nach Kollektion Rückwand aussen in Akustik PET Farbe nach Wahl z.B. sand Säulenfuß in Hochglanz oder Matt Chrom Stahl Bodenplatte in 8mm Stahl schwarz oder alufarben Preis beinhaltet Platte, Gestell und Rückwand. Das On-Top Cockpit mit den Elektronikkomponenten ist nicht enthalten.</p>	18	2 000.00 €	36 000.00 €
	<p>On-Top Cockpit (Möbelkomponente) Maße: ~800x518x238mm Cockpitblende wahlweise in Aluminum, Edelstahl oder lackiert Cockpit Rahmen und Seitenteile lackiert in Farbe nach Wahl: z.B. Porsche rot Cockpit Windschutzscheibe in Akustik PET Farbe nach Wahl z.B. sand Preis beinhaltet Cockpit Möbelmodul. Die Elektronikkomponenten sind nicht enthalten.</p>	18	1 880.00 €	33 840.00 €
	<p>Teilnehmer Sprechstelle (Elektronikkomponente eingebaut) 1x Sprechstelle Steuereinheit 1x Sprechstelleneinheit 1x Lautsprecher 1x Grenzflächenmikrofon mit Leuchtring 1x Piezo Sprechaste 1x Kabelsätze und werkseitige Vorinstallation</p>	17	925.00 €	15 725.00 €
	<p>Teilnehmer Anschlüsse / Steckfelder (Elektronikkomponente) 2x Steckdose 220V Schuko 2x LAN RJ45 CAT6 1x Kabelsätze und werkseitige Vorinstallation</p>	17	345.00 €	5 865.00 €





Conference On-Top Cockpit 16b

	Menge	EP	Summe
 <p>Teilnehmer Monitor (Elektronikkomponente) 1x Einbaumonitor 15 Zoll, Format 16:9, Auflösung Full HD 1920x1080px 1x HDBaseT Empfängereinheit 1x Kabelsätze und werkseitige Vorinstallation</p>	17	1 190.00 €	20 230.00 €
 <p>Präsidenten Modul (Elektronikkomponente) 1x Einbaumonitor 15 Zoll, Format 16:9, Auflösung Full HD 1920x1080px 1x HDBaseT Empfängereinheit 1x HDBaseT Zentraleinheit (Sender für alle Monitore und Beamer) 1x Sprechstelle Steuereinheit 1x Sprechstelleinheit 1x Lautsprecher 1x Grenzflächenmikrofon mit Leuchtring 1x Präsidentensprechtaste Clear all 1x Präsidentensprechtaste Doppelclickfunktion (selbst Sprechen / Alle Sprechen) 2x Steckdose 220V Schuko 2x LAN RJ45 CAT6 1x HDMI 1x VGA+Sound 1x Kabelsätze und werkseitige Vorinstallation</p>	1	5 899.00 €	5 899.00 €
 <p>Teilnehmer (Elektronikkomponente) *** OPTIONAL *** Medientechnik für Präsentation von JEDEM Platz - 1x HDBaseT Sender für alle Monitore und Beamer - 1x Umschalttaste für Video und Sound Eingang - 1x HDMI - 1x VGA+Sound - 1x Kabelsätze und werkseitige Vorinstallation</p>	0	2 529.00 €	- €
<p>Montage Elektronikkomponenten Technik Installation vor Ort inkl. Einmessen, Einstellen und Einweisung **Tagesätze nach AUFWAND** ca.</p>	6	1 200.00 €	7 200.00 €
<p>Montage Möbelkomponenten Lieferung und Montage vor Ort **nach AUFWAND** ca.</p>	1	5 000.00 €	5 000.00 €

