





Das Vital-Office® Konzept
Für mehr Lebensqualität in einer gesunden Bürowelt

The Vital-Office® Concept
- For a better quality of life in a healthy office world -

活力办公室®-公司的理念
—提高生活质量，创健康办公环境

Peter Jordan
皮特·尤丹



Das sind wir - Vital Office:

- **Traditionelles deutsches Handwerksunternehmen mit zeitlos wertigen Produkten**
- **Schwerpunkt: ergonomisch rund geformte Schreibtischplatten zur Unterstützung des Menschen bei der täglichen Arbeit:**
 - Beitrag zur Gesunderhaltung
 - Generierung einer nachhaltig, wandelbaren Arbeitswelt
- **Begreifen von Gesundheit und Umwelt als eine Einheit**
 - Schonender Umgang mit Ressourcen
 - Ökologische und Nachhaltige Produktion vor Ort
- **Stark in der Umsetzung Ihrer individuellen Ideen**
 - Neben der Fertigung unserer Standardprodukte, große Flexibilität und Knowhow darüber hinaus



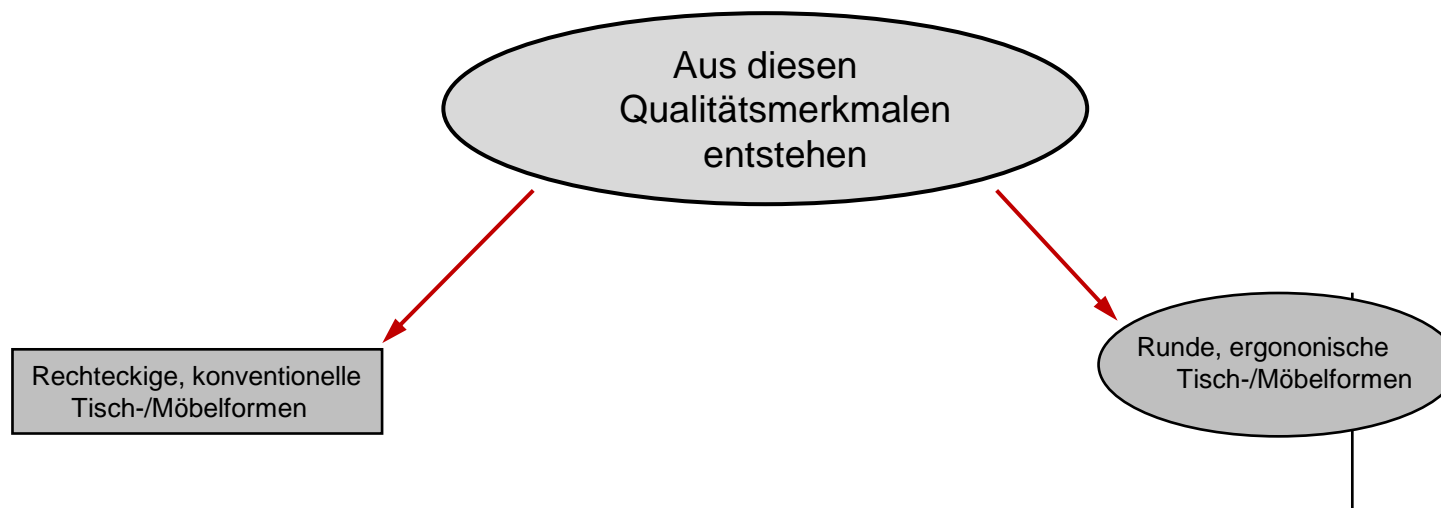
Das leisten wir - Vital Office:

- Schaffen eines **gesunden ganzheitlichen Wohlfühlbüros** unter Berücksichtigung aller Ihnen wichtigen Anforderungen und Wünsche
 - **Analyse von Ist-Sollzustand** Ihrer Büroräume
 - Ausarbeitung eines **individuellen Vital-Office Konzeptes** als wichtigste Grundlage - die Planung als A und O, damit kreativ, effizientes Arbeiten später auch gelingen kann
 - **Unser modulares Baukastensystem**, welches mitwächst, sich jederzeit erweitern lässt und sich mit Ihren Anforderungen verändern kann
- Variantenvielfalt
- Frei kombinierbare, untereinander abgestimmte Möbelemente
- Einfach um-/nachrüstbar
- **Alles aus „einer Hand“** (Büro-/Konferenzmöbel mit eventueller Kommunikationstechnik, Stühle-/Lounge Interior, Akustik, Beleuchtung, Pflanzelemente etc.)
 - **Unser Produkt - Schön, Wertig, Langlebig**



Das Vital-Office Alleinstellungsmerkmal:

- **MDF Trägerplatten 28mm** (homogenes Material mit hoher Dichte und deshalb hervorragender Tragfähigkeit).
- **Profilkante** natürlich gewachst oder geölt → **Echtholzcharakter** und hinsichtlich einer aufgeklebten Kunststoffkante hygienisch und wertig.
- **Individualität: Ausbildung Kantenprofil (C-/B-/T)** nach Kundenwunsch
- **Wohlfühlkante Softtouch**





Runde ergonomische Formen:

Bei intensiveren Gesprächen mit unseren Kunden, stoßen wir immer einmal wieder gemeinsam auf Punkte, die im Unternehmen nicht ganz so stimmig sind oder manchmal auch kleine oder größere Probleme bereiten.

Plötzlich geht es nicht mehr „nur“ um den Ersatz von Altmöbeln, sondern auch um andere, sehr wichtige Aspekte.

Hier finden wir dann mit unserem **runden ergonomischen Möbelprogramm** in fast allen Fällen eine nicht nur sehr ansprechende, sondern auch äußerst lösungsorientierte Idee.

Da es gegenüber z.B. konventionellen Rechteckformen einiges mehr an Erklärungsbedarf braucht, welche Vorteile man mit runden Formen hat und wie man diese Vorteile in vielerlei Hinsicht im täglichen Betrieb nutzen kann, möchten wir Ihnen nachfolgend erklären.

Hierbei nutzen wir häufig gestellte Fragen von Kunden mit unseren entsprechenden Antworten sowie bereits realisierte Beispiele aus der Praxis.



Ihre Fragen

Unsere Vital-Office Antworten



- Unsere bestehenden Winkelkombinationen sind nicht mehr zeitgemäß, wir möchten sie gerne durch andere Tische ersetzen! Wird ein großer gerader Tisch ausreichen?
- Prinzipiell JA, allerdings nutzt man in der Praxis erfahrungsgemäß nie die ganze Fläche eines Rechtecktisches. Teile davon verkümmern oft zu Zwischenstationen unnützer Papierstapel. Vital-Office Tische erweitern sich zum Benutzer hin, ersetzen eine Winkelkombi mit maximal nutzbarer Fläche und minimal effektiver Stellfläche



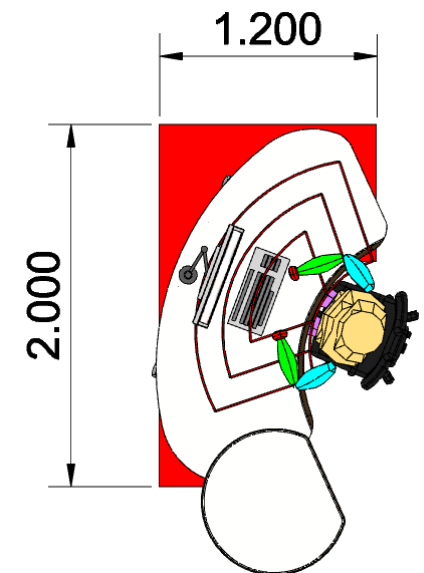
Zusätzliche Vorteile:

Bequemes Erreichen aller Arbeitsmittel durch einfache Körperdrehung

Schonung der Armgelenke → Auflage Tisch

Privatbereich durch Innenrundung

Jede Positionierung im Raum möglich → größtmögliche Flexibilität
kein Anstoßen an scharfen Kanten

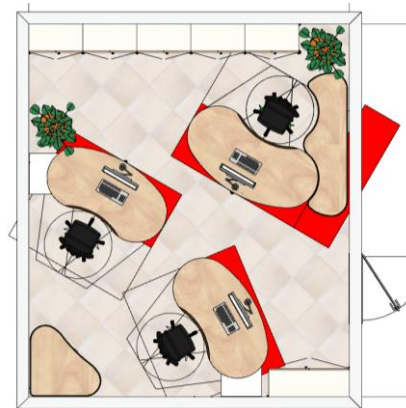




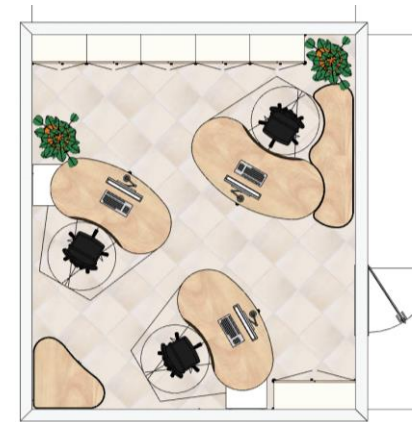
- Wir haben ein oder mehrere „schwierige“ Räume einzurichten und können mit unserem bestehenden Mobiliar die entsprechenden Arbeitsstättenrichtlinien nicht einhalten. Gibt es Alternativen?
- Da sich unsere Vital-Office Tische beliebig drehen und völlig frei im Raum positionieren lassen, können wir sehr oft auch schwierige Raumsituationen lösen und die Richtlinien dennoch einhalten. Durch die Verdrehung kann oftmals sogar eine sehr viel größere Abmessung des Tisches gewählt werden, als es mit einem Rechtecktisch möglich wäre.
- **Beispiel 1:**
Anforderung Büro 26,10 qm / 2 Mitarbeiter + 1 Chef Arbeitsplatz
Schrankwand 6OH mit Flügeltüren, Sideboard, persönlicher Rollcontainer



Planung mit Rechtecktischen



Vergleichsplanung mit Vital-Office



Planung Vital-Office



- **Beispiel 2:**
In einem aktuellen Projekt, für das der Kunde einer IT Firma neue Räumlichkeiten gemietet hat, sollen insgesamt 27 Mitarbeiter neue Arbeitsplätze bekommen. Bei der Planung mit Rechtecktischen wurde leider schnell klar, dass die Platzkapazität für die Anzahl der MA nicht ausreichend ist. Hinzu kommt der erschwerende Aspekt der Dachschräge rechts und links des Bürogrundrisses.
- **Anforderung:**
Mindestens **Tische** mit den Maßen **1600x800mm**
Persönliche **Rollcontainer**
Schrankraum 2OH für allgemeine Unterlagen
Schrankraum 6OH abschließbar in der **Buchhaltung** (auf Plan unten rechts 4 Ma)
Besprechungsraum für **12 Personen**
Sekretariats-/Empfangsarbeitsplatz (Doppeltür wurde hierfür kundenseits geschlossen)
- Es soll insgesamt ein **Wohlfühlbüro** entstehen auch unter **Berücksichtigung der wichtigsten Feng Shui Richtlinien** (alle **Arbeitsplätze gleichwertig**, keine APs mit dem Rücken zur Tür/zum allgemeinen Durchgang, stattdessen mit Blick zum Rauminnern statt wandorientiert → Teamarbeit



Dachschräge „2m Linie“ Stehhöhe



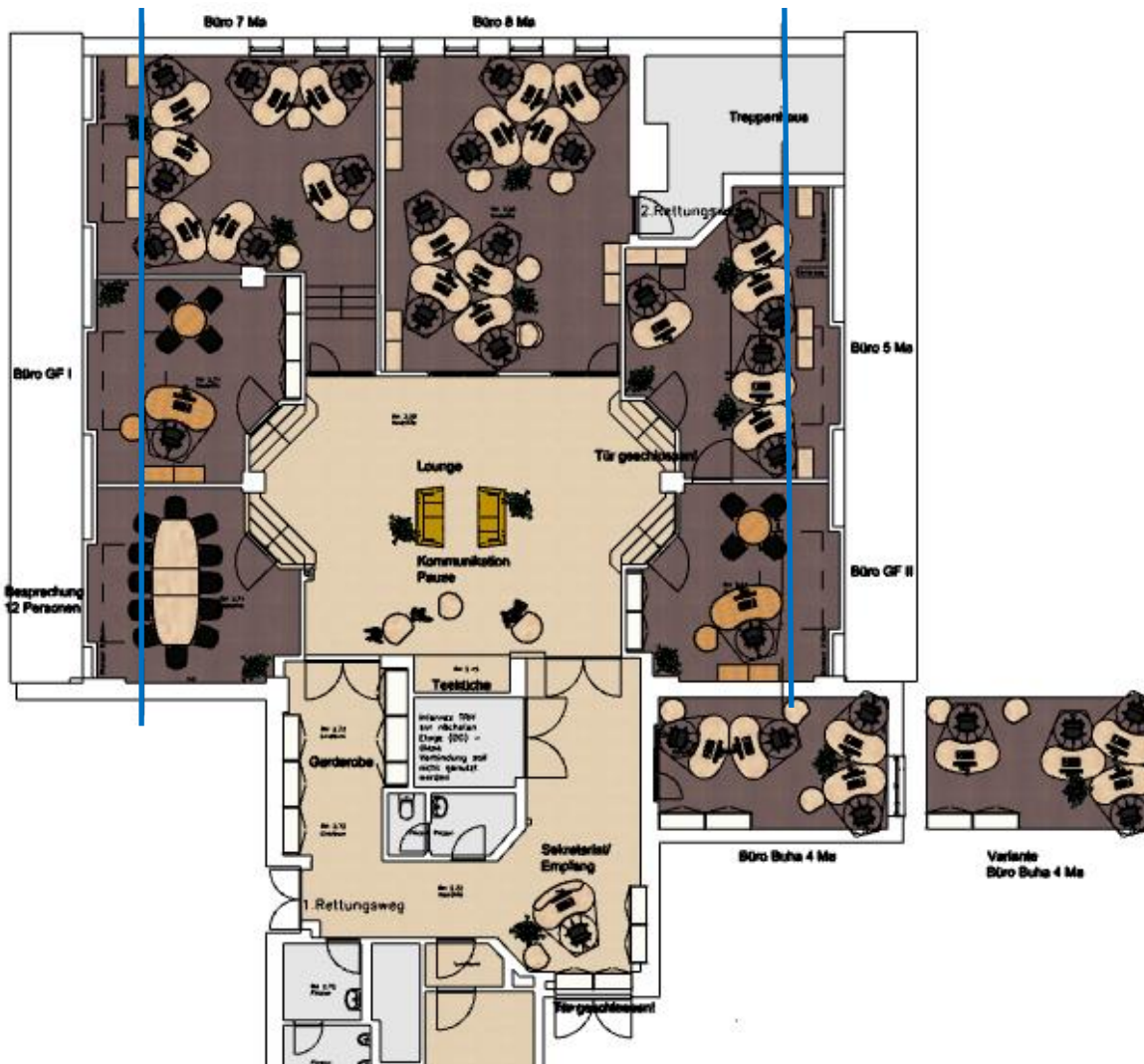
Planung mit konventionellen Rechtecktischen (Maße B/T: 1600x800mm)

Folgende nachteilige Punkte ergeben sich (siehe Zeichnung):

- APs mit Rücken zum Fenster
→ **Blendung auf Bildschirm**
- APs mit Rücken zur Tür/zum Durchgang
→ **Unwohles, unsicheres Arbeitsgefühl**
- Zugänge zu den einzelnen Arbeitsplätzen, unterschreiten Arbeitsstättenrichtlinien
→ **Störung der jeweiligen Mitarbeiter**
- Rückräume der APs von mind. 1.00m unterschreiten Arbeitsstättenrichtlinien
→ **Beengte Arbeitsbedingungen**



Dachschräge „2m Linie“ Stehhöhe



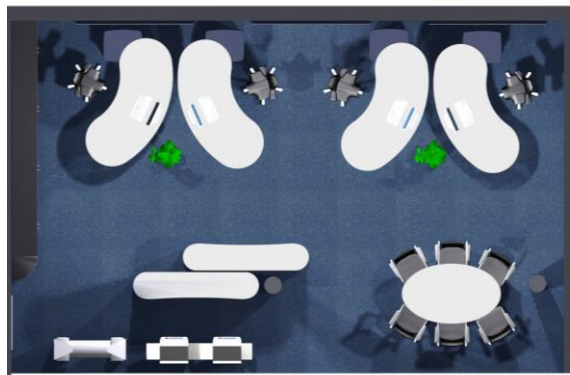
Planung mit ergonomischen Vital-Office Tischen (Maße B/T: 1680x890mm)

Folgende Vorteile ergeben sich:

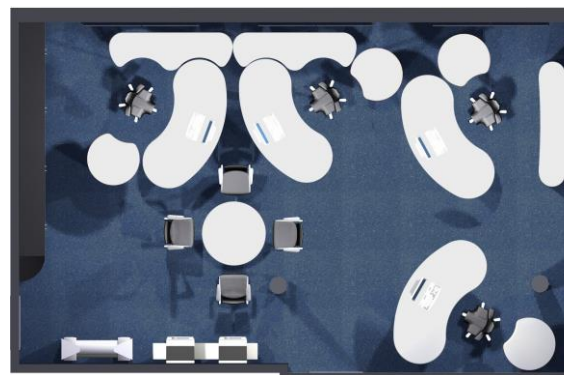
- Arbeitsplätze sind gleichwertig (jeder Mitarbeiter ist wichtig!)
→ geschützte Arbeitsrückräume teilweise zusätzlich durch „Caddys“ 3OH (Privatsphäre)
- Arbeitsplätze zum Raum/zu den Kollegen hin orientiert
- Arbeitsstättenrichtlinien können durch flexibles Drehen der APs eingehalten werden
Ausnahme Buchhaltung (geringfügige Überschneidung)
→ Konzentriertes Arbeiten möglich
- Rückräume der APs von mind. 1.00m können dank der ergonomischen Tischform eingehalten werden
→ Positive angenehme Arbeitsbedingung



- Unser Unternehmen ist in der Entwicklung, die Anzahl der Mitarbeiter verändert sich ständig, wie gestalten wir unsere Büroräume?
- Unser modulares **Baukastensystem** ist insbesondere als Reaktion für unsere moderne, mobile und sich schnell verändernde Arbeitswelt entstanden, d.h. alle Produkte **passen untereinander zusammen** und sind **miteinander kombinierbar**.
Unsere Konzepte entwickeln sich **organisch im Raum**, folgen also keiner starren Struktur, die nicht veränderbar wäre. Mit diesen grundlegenden Bausteinen entsteht eine **enorme Varianten- und Planungsvielfalt**, mit der Arbeitsgruppen intern leicht **umstrukturiert**, zusätzliche Arbeitseinheiten **nachgerüstet**, größere **Umzüge in andere Räumlichkeiten** unkompliziert möglich sind.



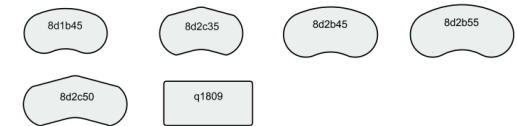
Büroplanung 4 Ma – Variante 1



Büroplanung 4 Ma – Variante 2

Vital-Office Module:

Ergonomische Tischplatten



Fußgestelle



AP Erweiterung/Beistelltische



Sichtschutzblenden





- Wir müssen in unseren bestehenden Räumen mehr Mitarbeiter unterbringen wie bisher, welche Möglichkeiten haben wir?
- Auch bei solch einer Anforderung kommen Ihnen unsere **runden** und **ergonomischen Vital-Office Tischformen** zu Gute. Wo eine konventionelle Erweiterung von Rechtecktischen bereits erschöpft ist, haben wir noch die Möglichkeit, Arbeitsplätze aufzustocken, weil es uns das System ermöglicht, sogar kleinste Räume effektiv zu nutzen.

Vital-Office Module:

Caddys / Container



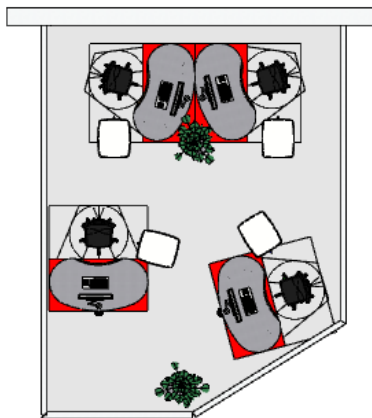
qiboards



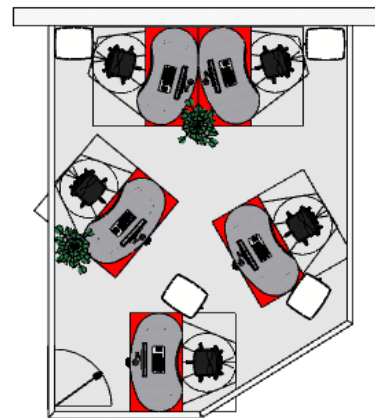
Schränke



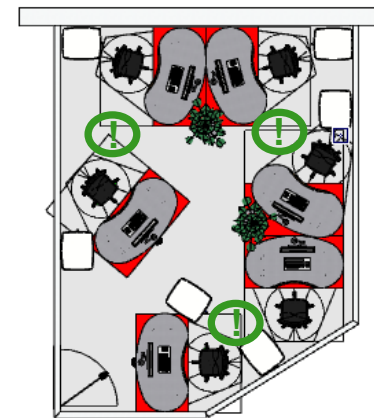
Planungsbeispiel IT Firma – Erweiterung von 4 AP auf 6 AP



Planung 1 – 4 AP



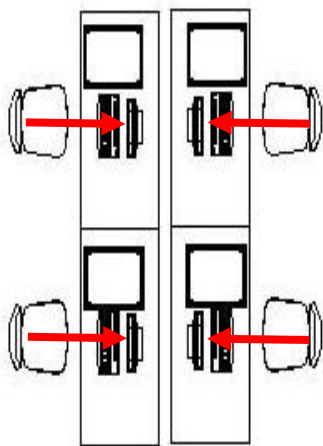
1 Erweiterung -
5 AP



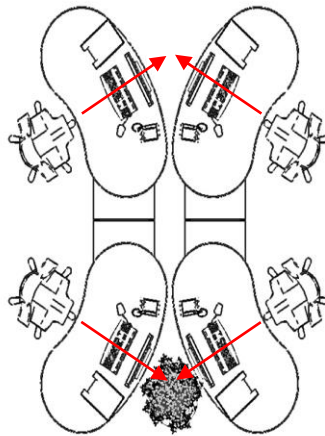
2 Erweiterung -
6AP



- Manche unsere Mitarbeiter fühlen sich durch das direkte Gegenüber (z.B. laute Telefonate) gestört. Wie können wir hier Abhilfe schaffen?
- Bereits schon unsere, wir nennen sie „Schmetterlingsform“ bei einer hier dargestellten Vierer Arbeitsplatzkombination, **leitet den Schall nicht direkt zum Gegenüber, sondern schräg an ihm vorbei**, wobei der Teamgedanke bestehen bleibt.
Als zusätzliche Maßnahme der Schallabsorption könnten wir zusätzlich unsere effizienten **Filz Akustikpanele** in unterschiedlicher Form und Farbe einsetzen.



Schall direkt



Schall indirekt

Hier: zum Aufstecken



Akustische Absorptionselemente in verschiedenen Größen/Farben



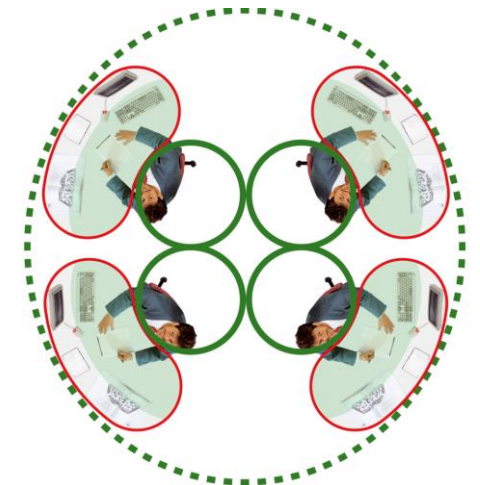
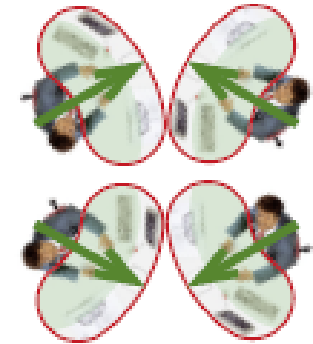
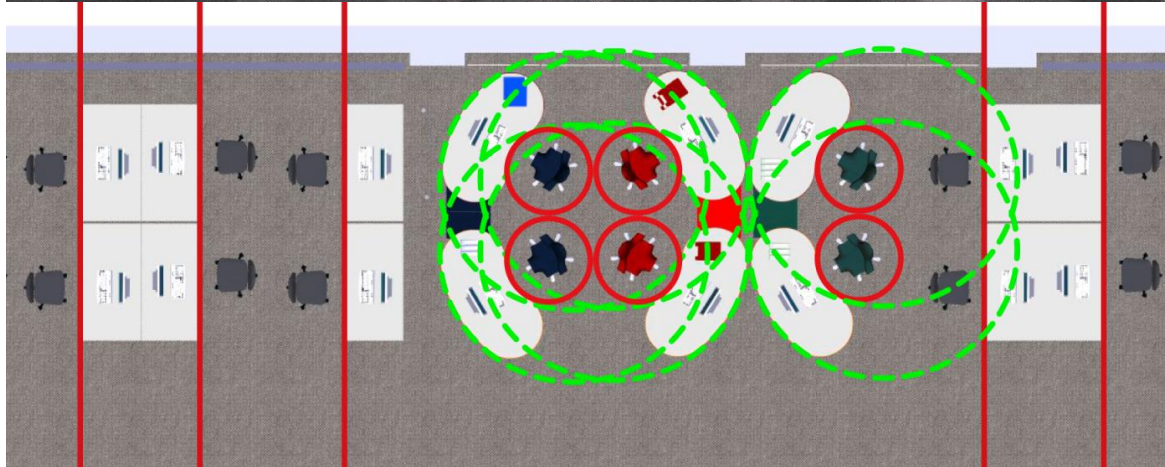


- Wir haben neue Räumlichkeiten angemietet und möchten uns etwas vom bisherigen Standard abheben. Geht das auch ohne immense Mehrkosten?
- Auch im **unteren Preissektor**, also ohne erhebliche Mehrkosten, erhalten Sie bei Vital-Office schon eine melaminharzbeschichtete **MDF Trägerplatte** mit **individueller Profilkante mit Echtholzcharakter** von hoher Qualität, sowie dem **ergonomischen Softtouch** auf der Bearbeiterseite. Im gehobenen Preisniveau würden wir dann unsere nachhaltigen Echtholz Bambusplatten empfehlen.





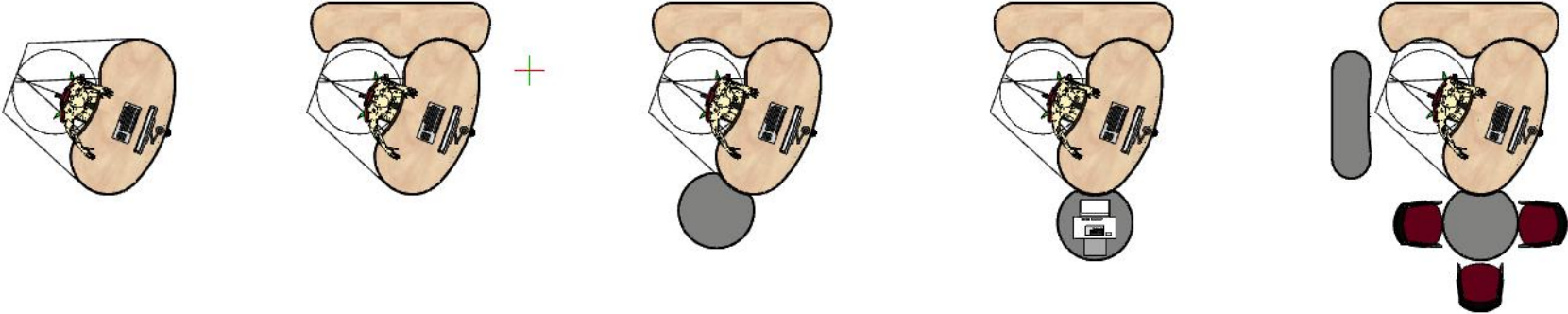
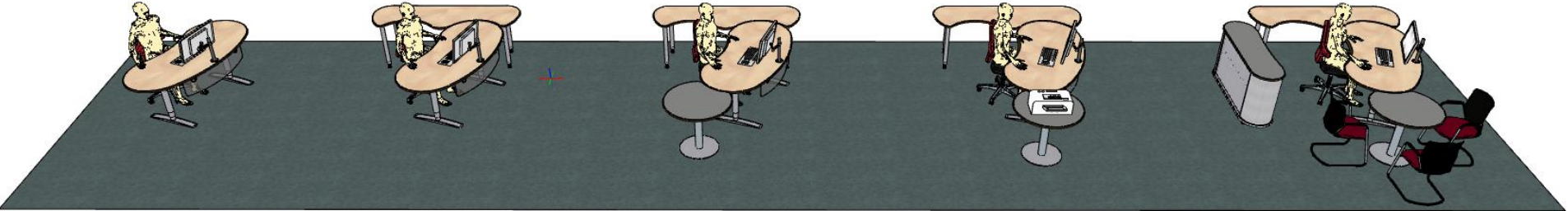
- Das Arbeiten im Team bereitet in unserer Firma Schwierigkeiten. Was könnten wir verändern, um das zu verbessern?
- In diesem Fall schlagen wir eine Möblierung mit optimaler Größe von 4 Personen in „Holon“-Form vor. Die Gruppe erhält in dieser Konstellation eine soziale Bindung, die Mitarbeiter stärken sich gegenseitig. Für intensiveren Austausch kann man innerhalb des Holons ein Steh-/Sitztisch einplanen.





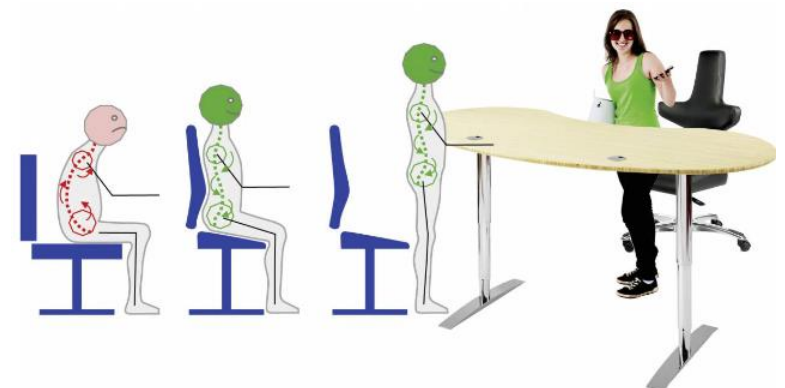
Vital-Office® Büromöbel

- Ich habe bereits ein Vital-Office Tisch und stelle fest, dass ich doch mehr Platzbedarf benötige, als ich dachte...gibt es die Möglichkeit meinen Arbeitsplatz zu erweitern?
- Da die Möbel von Vital-Office als **Baukastensystem** entwickelt wurden, können Sie ohne Probleme Ihren Arbeitsplatz in passendem Design erweitern.





- Ein Mitarbeiter bei uns im Unternehmen fällt wegen starker Rückenprobleme öfters aus. Wie können wir ihn unterstützen?
- Diese Thematik tritt leider immer häufiger in Unternehmen auf. Schon lange beschäftigt sich Vital-Office mit **Steh-/Sitz Lösungen**, die den Rücken gut entlasten. Zusammen mit dem ergonomisch passenden Stuhl ist sie Ihrem Mitarbeiter eine wichtige Hilfe





- Wir haben bereits einige Vital-Office Tische, allerdings wurden bei einem die Softtouchkante, bei einem anderen das C-Profil beschädigt. Was können wir hier tun?
- Ein großer Vorteil gegenüber aufgeklebten Umleimer Kunststoffkanten ist, dass wir an unseren natürlichen Vital-Office Kanten Beschädigungen im jeweiligen Bereich einfach **abschleifen und nachwachsen** können. Die Kante wird somit wieder wie neu!



Softtouchkante Bambus Echtholz



Softtouchkante MDF Platte melaminharzbeschichtet